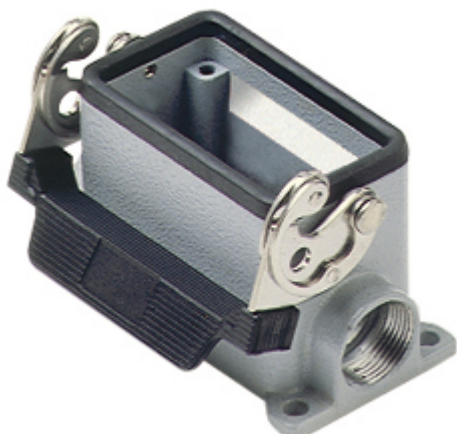


Artikelnummer

# CMP 03 L2



Sockelgehäuse, Gr.57.27, 830V Alu, 1 Bügel,  
2xPg 16 seitlich

#### Produktbeschreibung

<b>Produkttyp</b>	Sockelgehäuse
<b>Baureihe</b>	830V
<b>Verschlussystem</b>	Mit 1 Bügel
<b>Größe</b>	Größe "57.27"
<b>Kabelausgang</b>	Mit Kabelausgang Pg 16 x 2

#### Technische Daten

<b>IP-Schutzart</b>	IP65 / IP66 / IP69
---------------------	--------------------

#### Weitere technische Details

<b>Gewicht</b>	295,00 g
<b>Betriebstemperatur (min., max.)</b>	-40°C...+125°C

#### Materialeigenschaften

<b>Farbe</b>	RAL 7040 fenstergrau
<b>RoHs Konformität</b>	Konform
<b>China RoHs - EFUP</b>	E
<b>REACH SVHC Substanzen</b>	Nein
<b>Zulassungen / Standards</b>	
<b>Zertifizierungen</b>	DNV, BV
<b>UL</b>	ECBT2
<b>c UL</b>	ECBT8

#### Allgemeine Bestellinformationen

<b>EAN-Code 13</b>	8015747031318
--------------------	---------------

#### Angaben zur Verpackung

<b>Gewicht der Unterverpackung</b>	1,48 kg
<b>Beschreibung der Unterverpackung</b>	Pack
<b>Unterverpackungsmenge</b>	5 St.
<b>EAN-Code 13 Unterverpackung</b>	8015747031325

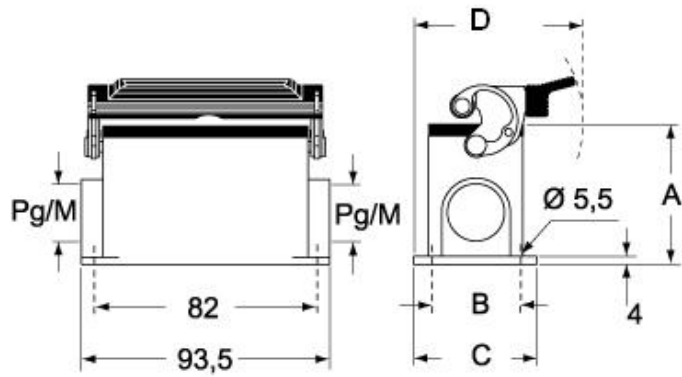
Artikelnummer

# CMP 03 L2

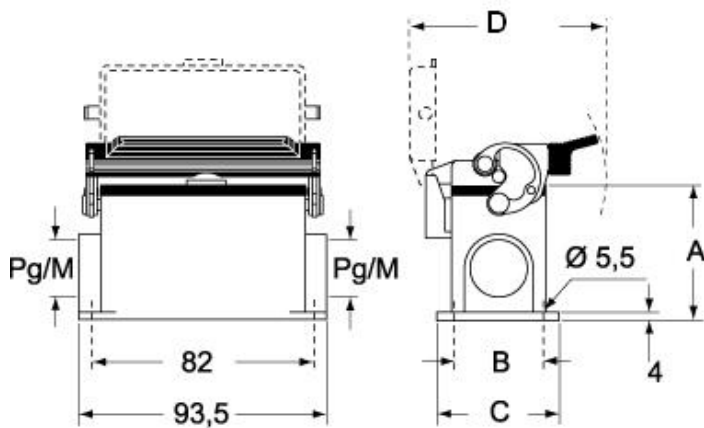


Zeichnungen aus dem Katalog

## CMP L CMAP L - MMP L MMAP L



## CMP LS CMAP LS - MMP LS MMAP LS



## Hinweise

Die angegebenen Abmessungen in mm sind nicht verbindlich.  
Technische Änderungen bleiben vorbehalten.