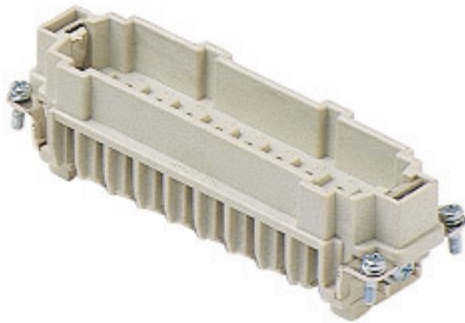



Artikelnummer

CMCEM 16



Stifteinsatz, Gr.104.62, 16+2P+PE,
Crimpanschluss, 16A, 690V

Produktbeschreibung		Materialeigenschaften	
Produkttyp	Kontakteinsatz	Hauptmaterial	Polycarbonat (PC)
Baureihe	CMCE	Farbe	RAL 7032 kieselgrau
Anschlussart	Crimpanschluss	RoHS Konformität	Konform
Geschlecht	Stift	China RoHS - EFUP	E
Polzahl	16 polig + 	REACH SVHC Substanzen	Nein
Hilfskontakte	2 polig	Zulassungen / Standards	
Größe	Größe 104.27	Bezugsnorm	EN 61984:2009-06
Technische Daten		Zertifizierungen	CSA, CQC, DNV, BV, EAC
Strom	16 A	UL	ECBT2
Spannung	400 - 690 V	Allgemeine Bestellinformationen	
Bemessungs-Stoßspannung	6 kV	EAN-Code 13	8015747136150
Verschmutzungsgrad	3	Angaben zur Verpackung	
Spannung gemäß UL/CSA	600 V	Länge der Verpackung	270,00 mm
IP-Schutzart	IP20 ohne Gehäuse, IP66/67 mit Gehäuse	Höhe der Verpackung	75,00 mm
Weitere technische Details		Tiefe der Verpackung	180,00 mm
Steckzyklen	≥ 500	Gewicht der Verpackung	2,37 kg
Isolationswiderstand	≥ 10 GΩ	Volumen der Verpackung	3,65 dm ³
Kontaktwiderstand	≤ 1 mΩ	Beschreibung der Verpackung	Karton
Gewicht	67,00 g	Verpackungsmenge	30 St.
Betriebstemperatur (min., max.)	-40 °C ... +125 °C	EAN-Code 13 Verpackung	8015747136297
Selbstverlöschungsgrad UL 94	V-0	Länge der Unterverpackung	113,00 mm
		Höhe der Unterverpackung	36,00 mm
		Tiefe der Unterverpackung	180,00 mm
		Gewicht der Unterverpackung	0,40 kg
		Volumen der Unterverpackung	0,73 dm ³
		Beschreibung der Unterverpackung	Schachtel
		Unterverpackungsmenge	5 St.
		EAN-Code 13 Unterverpackung	8015747136303

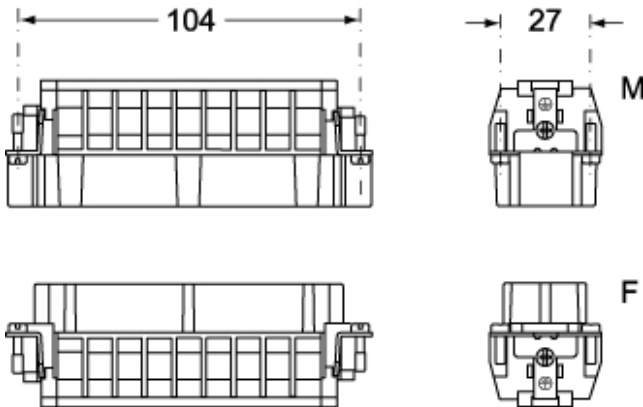
Artikelnummer

CMCEM 16

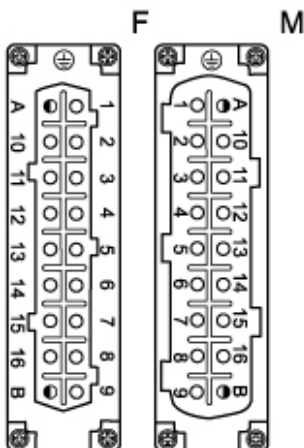


Zeichnungen aus dem Katalog

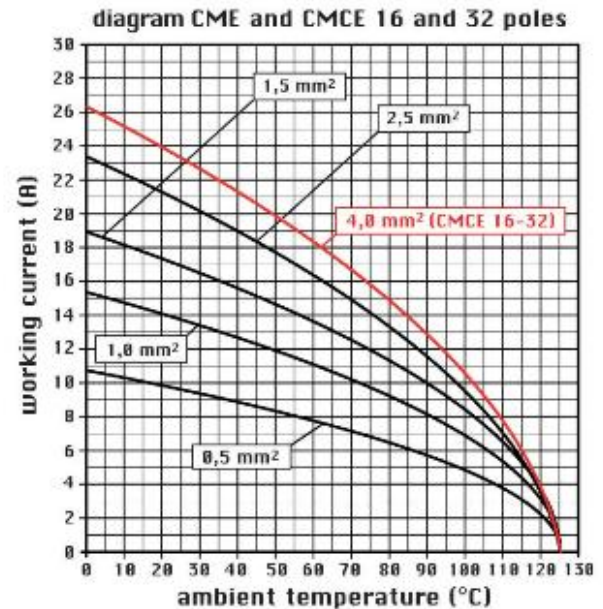
CMCEM 16



CMCEF 16



Zeichnungen aus dem Katalog



Hinweise

CMCEF/M 16

- Die elektrischen Eigenschaften der Schaltkontakte entsprechen denen der Leistungskontakte. Die kürzeren - voreilenden - Kontakte bewirken, daß der Stromkreis beim Öffnen des Steckverbinders vorzeitig unterbrochen wird.
- Eigenschaften gemäß EN 61984:
 - 16A 400/690V 6kV 3
 - 16A 1000V 8kV 2
 - 16A 720/1250V 8kV 2
- Hilfskontakte: 16A 500V 6kV 3
- Nennspannung gemäß UL/CSA: 600V
- Isolationswiderstand: > 10 GOhm
- Grenzwerte Umgebungstemperatur: -40 °C ... +125 °C
- Die Kontakteinsätze werden aus selbstverlöschendem

Thermoplastharz UL94 V0 hergestellt

- Mechanische Lebensdauer: > 500 Zyklen
- Kontaktwiderstand: < 1 mOhm
- passende Gehäuse: Größe 104.27:
- T-TYPE IP65 Kunststoff
- W-Type für aggressive Umgebung
- Gehäuse 830V
- Montagesystem für den Schaltschrankeinbau: COB

Die angegebenen Abmessungen in mm sind nicht verbindlich.
Technische Änderungen bleiben vorbehalten.

California Proposition 65 Information



WARNING

This product can expose you to nickel compounds, known to the State of California to cause cancer and/or reproductive toxicity. For more information go to www.P65Warnings.ca.gov.
