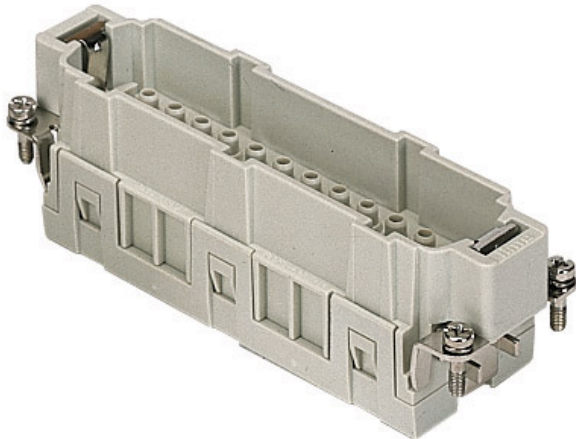


Artikelnummer

CMCEM 10



Stifteinsatz, Gr.104.27, 10+2P+PE,
Crimpanschluss, 16A, 830V

Produktbeschreibung

Produkttyp	Kontakteinsatz
Baureihe	CMCE
Anschlussart	Crimpanschluss
Geschlecht	Stift
Polzahl	10 polig + 
Hilfskontakte	2 polig
Größe	Größe 104.27

Technische Daten

Strom	16 A
Spannung	830 V
Bemessungs-Stoßspannung	8 kV
Verschmutzungsgrad	3
Spannung gemäß UL/CSA	600 V
IP-Schutzart	Schutzart IP20 ohne Gehäuse, IP65/IP66/IP68/IP69 mit Gehäuse

Weitere technische Details

Steckzyklen	≥ 500
Isolationswiderstand	≥ 10 GΩ
Kontaktwiderstand	≤ 1 mΩ
Gewicht	82,00 g
Betriebstemperatur (min., max.)	-40 °C ... +125 °C
Selbstverlöschungsgrad UL 94	V-0

Materialeigenschaften

Hauptmaterial	Polycarbonat (PC)
Farbe	RAL 7032 kieselgrau
RoHs Konformität	Konform
China RoHs - EFUP	E
REACH SVHC Substanzen	Nein

Zulassungen / Standards

Bezugsnorm	EN 61984:2009-06
Zertifizierungen	CSA, CQC, DNV, BV, EAC
UL	ECBT2

Allgemeine Bestellinformationen

EAN-Code 13	8015747133425
--------------------	---------------

Angaben zur Verpackung

Länge der Verpackung	270,00 mm
Höhe der Verpackung	75,00 mm
Tiefe der Verpackung	180,00 mm
Gewicht der Verpackung	2,72 kg
Volumen der Verpackung	3,65 dm ³
Beschreibung der Verpackung	Karton
Verpackungsmenge	30 St.
EAN-Code 13 Verpackung	8015747136068
Länge der Unterverpackung	113,00 mm
Höhe der Unterverpackung	36,00 mm
Tiefe der Unterverpackung	180,00 mm
Gewicht der Unterverpackung	0,45 kg
Volumen der Unterverpackung	0,73 dm ³
Beschreibung der Unterverpackung	Schachtel
Unterverpackungsmenge	5 St.
EAN-Code 13 Unterverpackung	8015747136075

Artikelnummer

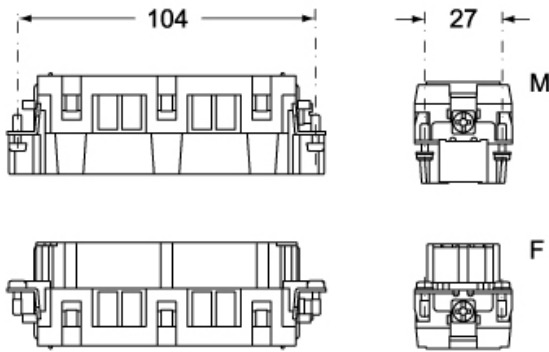
CMCEM 10



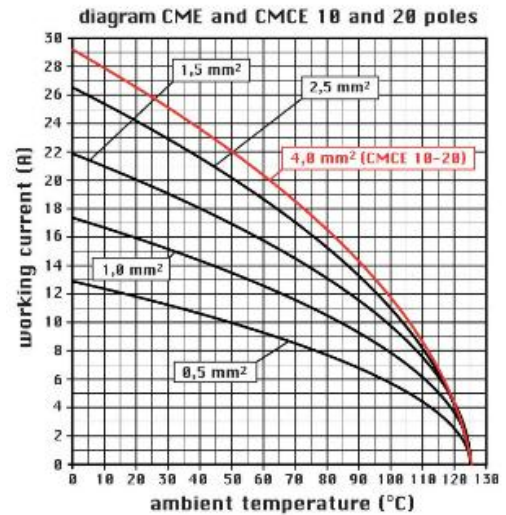
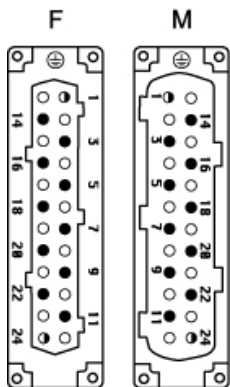
Zeichnungen aus dem Katalog

Zeichnungen aus dem Katalog

CMCEM 10



CMCEF 10



Hinweise

CMCEF/M 10:

- Eigenschaften gemäß EN 61984:
 - 16A 830V 8kV 3
 - 16A 1000V 8kV 2
 - 16A 720/1250V 8kV 2
- Hilfskontakte: 16A 500V 6kV 3
- Zulassungen: UL, CSA, CCC, GOST
- Nennspannung gemäß UL/CSA: 600V
- Isolationswiderstand: > 10 GOhm
- Grenzwerte Umgebungstemperatur: -40 °C ... +125 °C
- Die Kontakteinsätze werden aus selbstverlöschendem Thermoplastharz UL94 V0 hergestellt
- Mechanische Lebensdauer: > 500 Zyklen
- Kontaktwiderstand: < 1 mOhm
- passende Gehäuse: Größe 104.27:
 - C-TYPE IP65/IP66
 - C7 IP67 Bügel aus Edelstahl
 - V-TYPE IP65/IP66
 - Bügel aus Edelstahl
 - T-TYPE IP65 Kunststoff
 - JEI Bügel aus verzinktem Stahl

- BIG Tüllengehäuse
- W-Type für aggressive Umgebung
- EMV
- Y mit Zentralbügel
- IP68
- Montagesystem für den Schaltschrankeinbau: COB

Die angegebenen Abmessungen in mm sind nicht verbindlich.
Technische Änderungen bleiben vorbehalten.

California Proposition 65 Information



WARNING

This product can expose you to nickel compounds, known to the State of California to cause cancer and/or reproductive toxicity. For more information go to www.P65Warnings.ca.gov.
