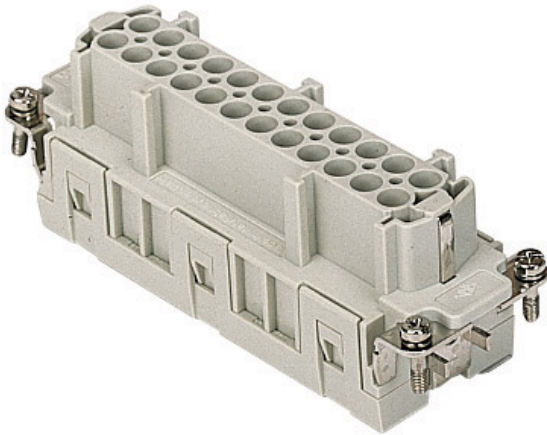


Artikelnummer

CMCEF 10 N



Buchseneinsatz, 10+2P+PE, Crimpanschluss,
16A, 830V, für Gr.104.62 Nr.25-48

Produktbeschreibung

Produkttyp	Kontakteinsatz
Baureihe	CMCE
Anschlussart	Crimpanschluss
Geschlecht	Buchse
Polzahl	20 polig +
Hilfskontakte	2 polig
Größe	Größe 104.62

Technische Daten

Strom	16 A
Spannung	830 V
Bemessungs-Stoßspannung	8 kV
Verschmutzungsgrad	3
Spannung gemäß UL/CSA	600 V
Kontaktummerrierung	25-48
IP-Schutzart	IP20 ohne Gehäuse, IP66/67 mit Gehäuse

Weitere technische Details

Steckzyklen	≥ 500
Isolationswiderstand	≥ 10 GΩ
Kontaktwiderstand	≤ 1 mΩ
Gewicht	76,00 g
Betriebstemperatur (min., max.)	-40 °C ... +125 °C
Selbstverlöschungsgrad UL 94	V-0

Materialeigenschaften

Hauptmaterial	Polycarbonat (PC)
Farbe	RAL 7032 kieselgrau
RoHs Konformität	Konform
China RoHs - EFUP	E
REACH SVHC Substanzen	Nein

Zulassungen / Standards

Bezugsnorm	EN 61984:2009-06
Zertifizierungen	CSA, CQC, DNV, BV, EAC
UL	ECBT2

Allgemeine Bestellinformationen

EAN-Code 13	8015747133371
--------------------	---------------

Angaben zur Verpackung

Länge der Verpackung	270,00 mm
Höhe der Verpackung	75,00 mm
Tiefe der Verpackung	180,00 mm
Gewicht der Verpackung	2,71 kg
Volumen der Verpackung	3,65 dm ³
Beschreibung der Verpackung	Karton
Verpackungsmenge	30 St.
EAN-Code 13 Verpackung	8015747135986
Länge der Unterverpackung	113,00 mm
Höhe der Unterverpackung	36,00 mm
Tiefe der Unterverpackung	180,00 mm
Gewicht der Unterverpackung	0,45 kg
Volumen der Unterverpackung	0,73 dm ³
Beschreibung der Unterverpackung	Schachtel
Unterverpackungsmenge	5 St.
EAN-Code 13 Unterverpackung	8015747135993

Artikelnummer

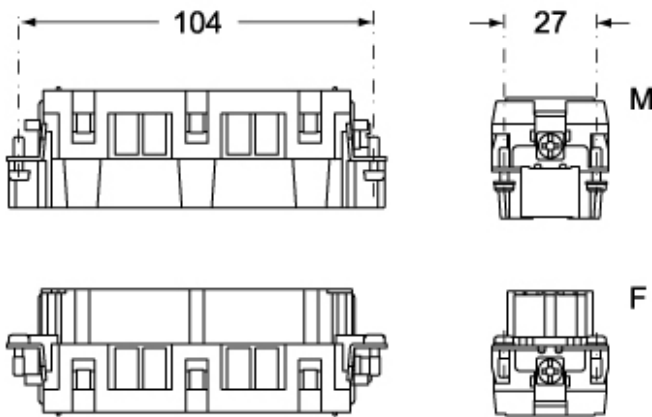
CMCEF 10 N



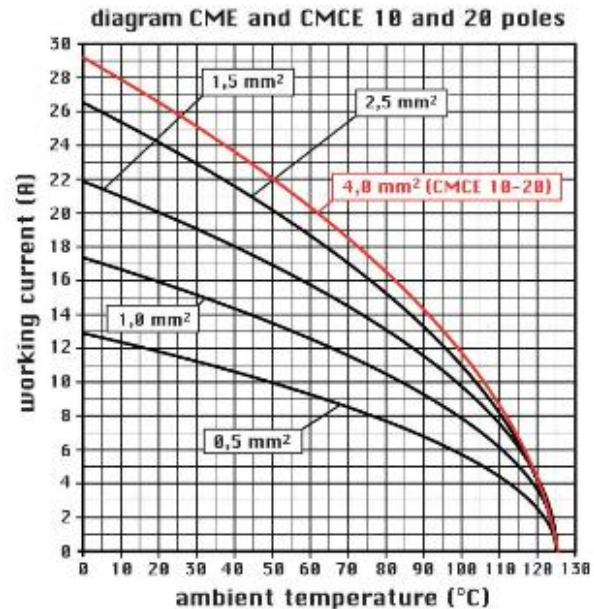
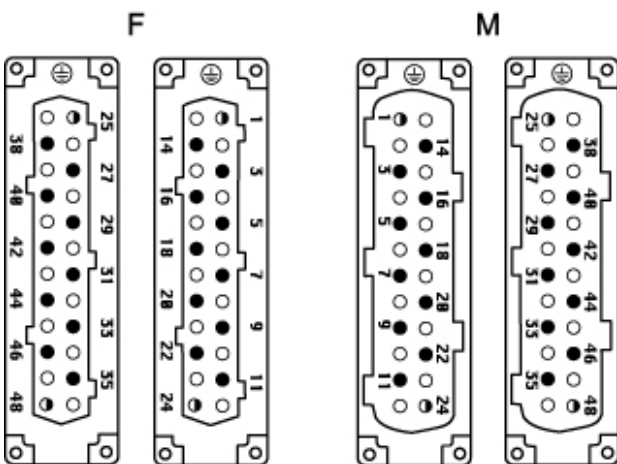
Zeichnungen aus dem Katalog

Zeichnungen aus dem Katalog

CMCEM 10 (N)



CMCEF 10 (N)



Hinweise

CMCEF/M 10 N:

- Eigenschaften gemäß EN 61984:
 - 16A 830V 8kV 3
 - 16A 1000V 8kV 2
 - 16A 720/1250V 8kV 2
- Hilfskontakte: 16A 500V 6kV 3
- Zulassungen: UL, CSA, CCC, GOST
- Nennspannung gemäß UL/CSA: 600V
- Isolationswiderstand: > 10 GOhm
- Grenzwerte Umgebungstemperatur: -40 °C ... +125 °C
- Die Kontakteinsätze werden aus selbstverlöschendem Thermoplastharz UL94 V0 hergestellt
- Mechanische Lebensdauer: > 500 Zyklen
- Kontaktwiderstand: < 1 mOhm
- passende Gehäuse: Größe 104.62:

C-TYPE IP65/IP66
W-Type für aggressive Umgebung

Die angegebenen Abmessungen in mm sind nicht verbindlich.
Technische Änderungen bleiben vorbehalten.

California Proposition 65 Information



WARNING

This product can expose you to nickel compounds, known to the State of California to cause cancer and/or reproductive toxicity. For more information go to www.P65Warnings.ca.gov.
