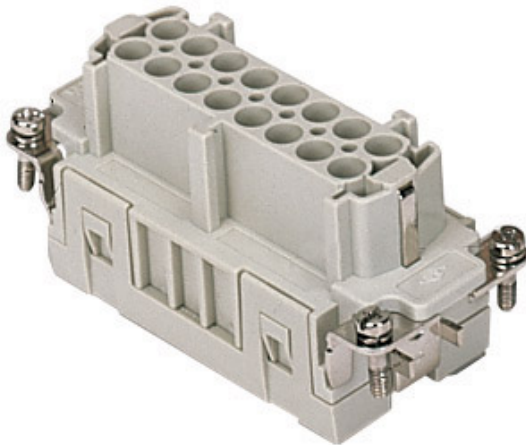



Artikelnummer

# CMCEF 06 N



Buchseneinsatz, 6+2P+PE, Crimpanschluss,  
16A, 830V, für Gr.77.62 Nr.17-32

## Produktbeschreibung

<b>Produkttyp</b>	Kontakteinsatz
<b>Baureihe</b>	CMCE
<b>Anschlussart</b>	Crimpanschluss
<b>Geschlecht</b>	Buchse
<b>Polzahl</b>	12 polig + 
<b>Hilfskontakte</b>	2 polig
<b>Größe</b>	Größe 77.62

## Technische Daten

<b>Strom</b>	16 A
<b>Spannung</b>	830 V
<b>Bemessungs-Stoßspannung</b>	8 kV
<b>Verschmutzungsgrad</b>	3
<b>Spannung gemäß UL/CSA</b>	600 V
<b>Kontaktummerrung</b>	17-32
<b>IP-Schutzart</b>	IP20 ohne Gehäuse, IP66/67 mit Gehäuse

## Weitere technische Details

<b>Steckzyklen</b>	≥ 500
<b>Isolationswiderstand</b>	≥ 10 GΩ
<b>Kontaktwiderstand</b>	≤ 1 mΩ
<b>Gewicht</b>	53,00 g
<b>Betriebstemperatur (min., max.)</b>	-40 °C ... +125 °C
<b>Selbstverlöschungsgrad UL</b>	V-0

94

## Materialeigenschaften

<b>Hauptmaterial</b>	Polycarbonat (PC)
<b>Farbe</b>	RAL 7032 kieselgrau
<b>RoHs Konformität</b>	Konform
<b>China RoHs - EFUP</b>	E
<b>REACH SVHC Substanzen</b>	Nein

## Zulassungen / Standards

<b>Bezugsnorm</b>	EN 61984:2009-06
<b>Zertifizierungen</b>	CSA, CQC, DNV, BV, EAC
<b>UL</b>	ECBT2

## Allgemeine Bestellinformationen

<b>EAN-Code 13</b>	8015747133364
--------------------	---------------

## Angaben zur Verpackung

<b>Länge der Verpackung</b>	230,00 mm
<b>Höhe der Verpackung</b>	110,00 mm
<b>Tiefe der Verpackung</b>	180,00 mm
<b>Gewicht der Verpackung</b>	1,69 kg
<b>Volumen der Verpackung</b>	4,55 dm <sup>3</sup>
<b>Beschreibung der Verpackung</b>	Karton
<b>Verpackungsmenge</b>	30 St.
<b>EAN-Code 13 Verpackung</b>	8015747135948
<b>Länge der Unterverpackung</b>	87,00 mm
<b>Höhe der Unterverpackung</b>	36,00 mm
<b>Tiefe der Unterverpackung</b>	180,00 mm
<b>Gewicht der Unterverpackung</b>	0,28 kg
<b>Volumen der Unterverpackung</b>	0,56 dm <sup>3</sup>
<b>Beschreibung der Unterverpackung</b>	Schachtel
<b>Unterverpackungsmenge</b>	5 St.
<b>EAN-Code 13 Unterverpackung</b>	8015747135955

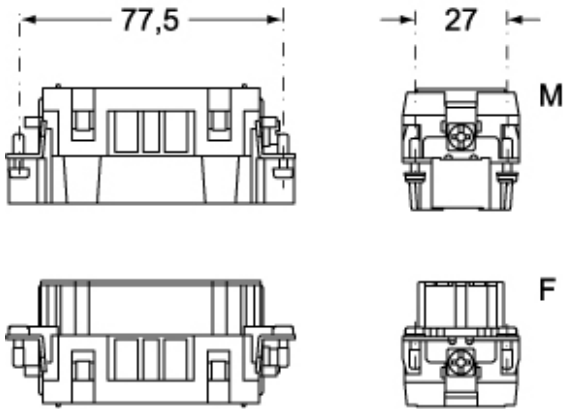
Artikelnummer

# CMCEF 06 N

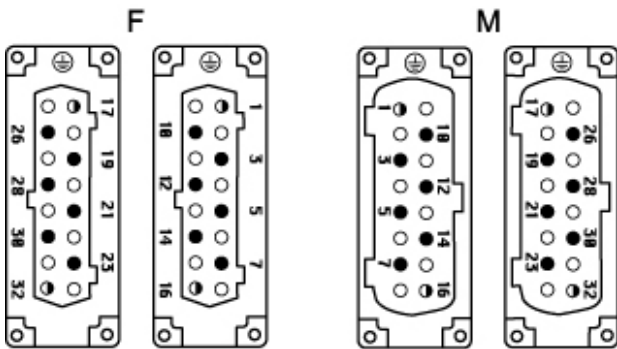


Zeichnungen aus dem Katalog

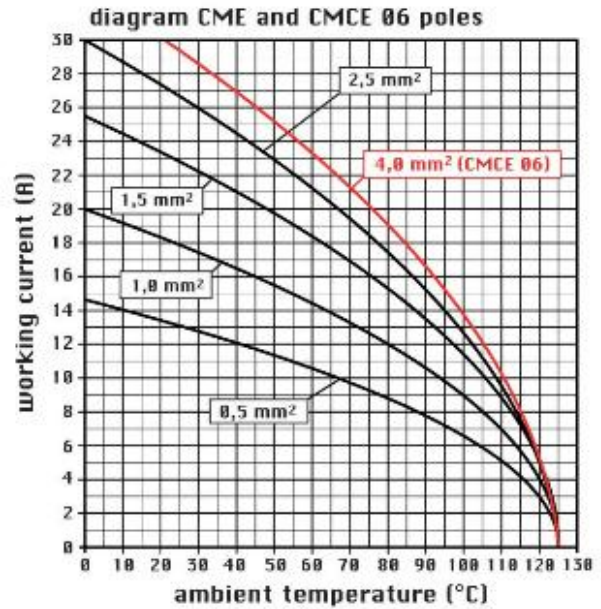
## CMCEM 06 (N)



## CMCEF 06 (N)



Zeichnungen aus dem Katalog



## Hinweise

CMCEF/M 06 N:

- Eigenschaften gemäß EN 61984:  
16A 830V 8kV 3  
16A 1000V 8kV 2  
16A 720/1250V 8kV 2
- Hilfskontakte: 16A 500V 6kV 3
- Zulassungen: UL, CSA, CCC, GOST
- Nennspannung gemäß UL/CSA: 600V
- Isolationswiderstand: > 10 GOhm
- Grenzwerte Umgebungstemperatur: -40 °C ... +125 °C
- Die Kontakteinsätze werden aus selbstverlöschendem Thermoplastharz UL94 V0 hergestellt
- Mechanische Lebensdauer: > 500 Zyklen
- Kontaktwiderstand: < 1 mOhm
- passende Gehäuse: Größe 77.62:  
C-TYPE IP65/IP66  
W-Type für aggressive Umgebung

Die angegebenen Abmessungen in mm sind nicht verbindlich.  
Technische Änderungen bleiben vorbehalten.

## California Proposition 65 Information



### **WARNING**

This product can expose you to nickel compounds, known to the State of California to cause cancer and/or reproductive toxicity. For more information go to [www.P65Warnings.ca.gov](http://www.P65Warnings.ca.gov).

---