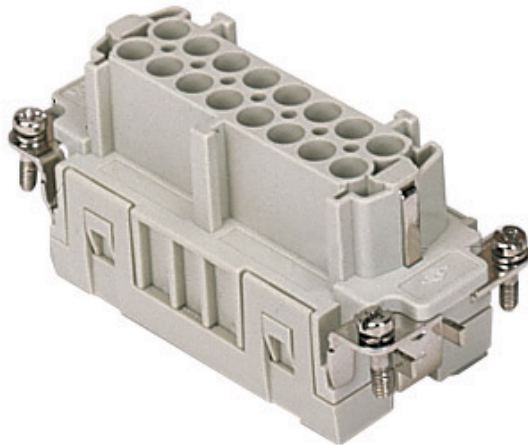


Artikelnummer

# CMCEF 06



Buchseneinsatz, Gr.77.27, 6+2P+PE,  
Crimpanschluss, 16A, 830V

## Produktbeschreibung

<b>Produkttyp</b>	Kontakteinsatz
<b>Baureihe</b>	CMCE
<b>Anschlussart</b>	Crimpanschluss
<b>Geschlecht</b>	Buchse
<b>Polzahl</b>	6 polig +
<b>Hilfskontakte</b>	2 polig
<b>Größe</b>	Größe "77.27"

## Technische Daten

<b>Strom</b>	16 A
<b>Spannung</b>	830 V
<b>Bemessungs-Stoßspannung</b>	8 kV
<b>Verschmutzungsgrad</b>	3
<b>Spannung gemäß UL/CSA</b>	600 V
<b>IP-Schutzart</b>	Schutzart IP20 ohne Gehäuse, IP65/IP66/IP68/IP69 mit Gehäuse

## Weitere technische Details

<b>Steckzyklen</b>	≥ 500
<b>Isolationswiderstand</b>	≥ 10 GΩ
<b>Kontaktwiderstand</b>	≤ 1 mΩ
<b>Gewicht</b>	59,50 g
<b>Betriebstemperatur (min., max.)</b>	-40 °C ... +125 °C
<b>Selbstverlöschungsggrad UL 94</b>	V-0

## Materialeigenschaften

<b>Hauptmaterial</b>	Polycarbonat (PC)
<b>Farbe</b>	RAL 7032 kieselgrau
<b>RoHs Konformität</b>	Konform
<b>China RoHs - EFUP</b>	E
<b>REACH SVHC Substanzen</b>	Nein

## Zulassungen / Standards

<b>Bezugsnorm</b>	EN 61984:2009-06
<b>Zertifizierungen</b>	CSA, CQC, DNV, BV, EAC
<b>UL</b>	ECBT2

## Allgemeine Bestellinformationen

<b>EAN-Code 13</b>	8015747133494
--------------------	---------------

## Angaben zur Verpackung

<b>Länge der Verpackung</b>	230,00 mm
<b>Höhe der Verpackung</b>	110,00 mm
<b>Tiefe der Verpackung</b>	180,00 mm
<b>Gewicht der Verpackung</b>	1,89 kg
<b>Volumen der Verpackung</b>	4,55 dm <sup>3</sup>
<b>Beschreibung der Verpackung</b>	Karton
<b>Verpackungsmenge</b>	30 St.
<b>EAN-Code 13 Verpackung</b>	8015747135924
<b>Länge der Unterverpackung</b>	87,00 mm
<b>Höhe der Unterverpackung</b>	36,00 mm
<b>Tiefe der Unterverpackung</b>	180,00 mm
<b>Gewicht der Unterverpackung</b>	0,32 kg
<b>Volumen der Unterverpackung</b>	0,56 dm <sup>3</sup>
<b>Beschreibung der Unterverpackung</b>	Schachtel
<b>Unterverpackungsmenge</b>	5 St.
<b>EAN-Code 13 Unterverpackung</b>	8015747135931

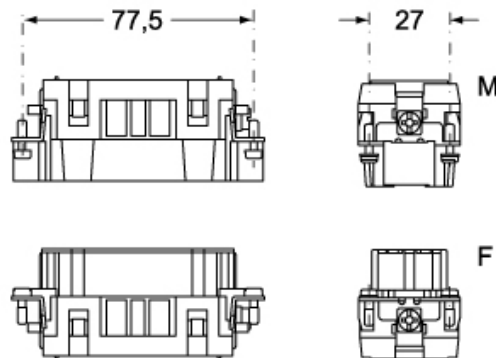
Artikelnummer

# CMCEF 06

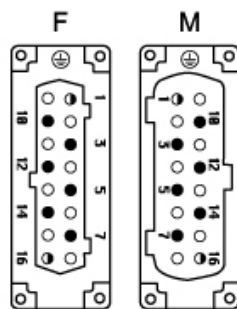


Zeichnungen aus dem Katalog

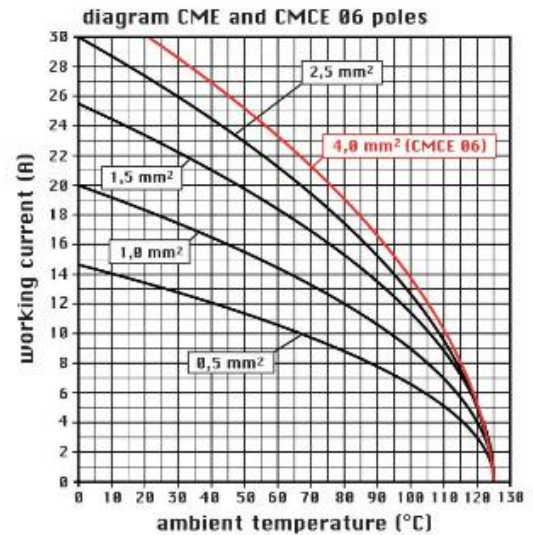
## CMCEM 06



## CMCEF 06



Zeichnungen aus dem Katalog



## Hinweise

CMCEF/M 06:

- Eigenschaften gemäß EN 61984:
    - 16A 830V 8kV 3
    - 16A 1000V 8kV 2
    - 16A 720/1250V 8kV 2
  - Hilfskontakte: 16A 500V 6kV 3
  - Zulassungen: UL, CSA, CCC, GOST
  - Nennspannung gemäß UL/CSA: 600V
  - Isolationswiderstand: > 10 GOhm
  - Grenzwerte Umgebungstemperatur: -40 °C ... +125 °C
  - Die Kontakteinsätze werden aus selbstverlöschendem Thermoplastharz UL94 V0 hergestellt
  - Mechanische Lebensdauer: > 500 Zyklen
  - Kontaktwiderstand: < 1 mOhm
  - passende Gehäuse: Größe 77.27:
- C-TYPE IP65/IP66  
C7 IP67 Bügel aus Edelstahl  
V-TYPE IP65/IP66  
Bügel aus Edelstahl  
T-TYPE IP65 Kunststoff  
JEI Bügel aus verzinktem Stahl  
BIG Tüllengehäuse  
W-Type für aggressive Umgebung

EMV

Y mit Zentralbügel

IP68

Montagesystem für den Schaltschrankeinbau: COB

Die angegebenen Abmessungen in mm sind nicht verbindlich.  
Technische Änderungen bleiben vorbehalten.

## California Proposition 65 Information



### **WARNING**

This product can expose you to nickel compounds, known to the State of California to cause cancer and/or reproductive toxicity. For more information go to [www.P65Warnings.ca.gov](http://www.P65Warnings.ca.gov).

---