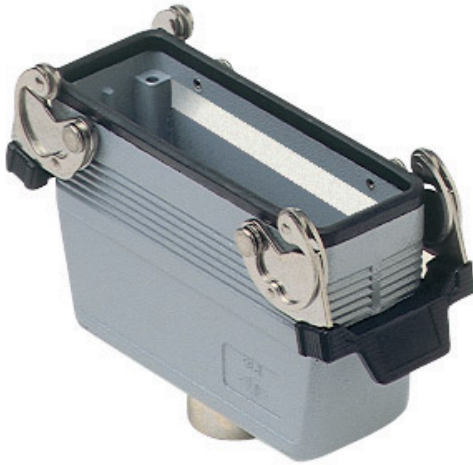


Artikelnummer

CMAV 16 G



Kupplungsgehäuse, hoch, Gr.104.27, 830V
Alu, 2 Bügel, 1xPg 21 gerade

Produktbeschreibung		Materialeigenschaften	
Produkttyp	Tüllengehäuse	Farbe	RAL 7040 fenstergrau
Baureihe	830V		Konform mit Ausnahme
Verschlussystem	Mit 2 Bügeln	RoHs Konformität	6(c): Kupferlegierung mit einem Massenanteil von bis zu 4 % Blei
Größe	Größe 104.27	China RoHs - EFUP	50
Kabelausgang	Gerader Kabelausgang mit Gewindestutzen Pg 21	REACH SVHC Substanzen	Ja Blei
Spezifikationen	Hoch	SCIP Nummer	15deaf78-e939-4401-a0b0-e2228ca32a03
Technische Daten		Zulassungen / Standards	
IP-Schutzart	IP65 / IP66 / IP69	Zertifizierungen	DNV, BV
Weitere technische Details		UL	ECBT2
Gewicht	397,00 g	c UL	ECBT8
Betriebstemperatur (min., max.)	-40°C...+125°C	Allgemeine Bestellinformationen	
		EAN-Code 13	8015747029919
		Angaben zur Verpackung	
		Gewicht der Unterverpackung	1,99 kg
		Beschreibung der Unterverpackung	Pack
		Unterverpackungsmenge	5 St.
		EAN-Code 13 Unterverpackung	8015747029926

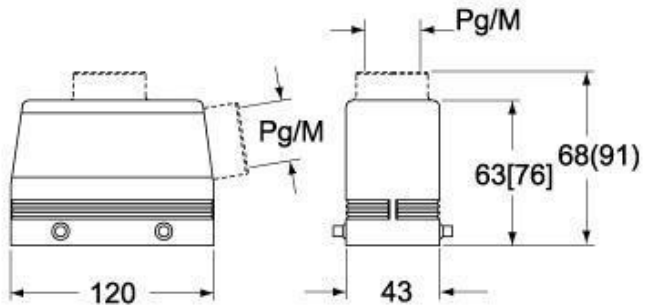
Artikelnummer

CMAV 16 G

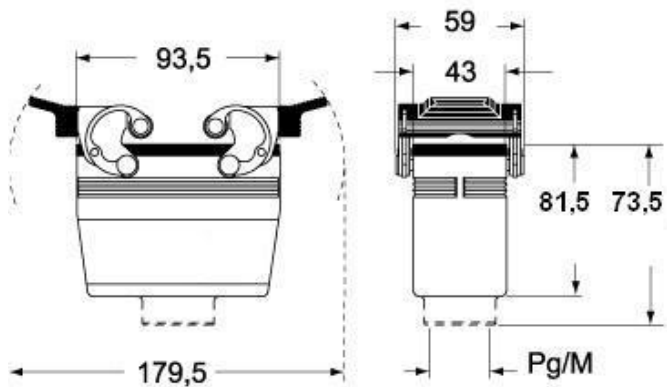


Zeichnungen aus dem Katalog

**CMO [CMAO] CMV (CMAV) - MMO [MMAO]
MMV (MMAV)**



CMV G (CMAV G) - MMV G (MMAV G) - [MMFV G]



Hinweise

Die angegebenen Abmessungen in mm sind nicht verbindlich.
Technische Änderungen bleiben vorbehalten.