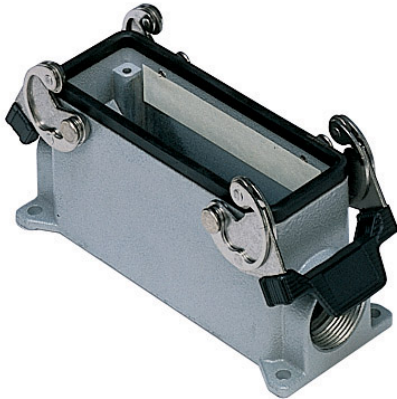


Artikelnummer

CMAP 16.29



Sockelgehäuse, hoch, Gr.104.27, 830V Alu, 2
Bügel, 1xPg 29 seitlich



Produktbeschreibung		Materialeigenschaften	
Produkttyp	Sockelgehäuse	Farbe	RAL 7040 fenstergrau
Baureihe	830V	RoHs Konformität	Konform
Verschlussystem	Mit 2 Bügeln	China RoHs - EFUP	E
Größe	Größe 104.27	REACH SVHC Substanzen	Nein
Kabelausgang	Mit Kabelausgang Pg 29	Zulassungen / Standards	
Spezifikationen	Hoch	Zertifizierungen	DNV, BV
Technische Daten		UL	ECBT2
IP-Schutzart	IP65 / IP66 / IP69	c UL	ECBT8
Weitere technische Details		Allgemeine Bestellinformationen	
Gewicht	466,00 g	EAN-Code 13	8015747029605
Betriebstemperatur (min., max.)	-40°C...+125°C	Angaben zur Verpackung	
		Gewicht der Unterverpackung	2,33 kg
		Beschreibung der Unterverpackung	Pack
		Unterverpackungsmenge	5 St.
		EAN-Code 13 Unterverpackung	8015747029612

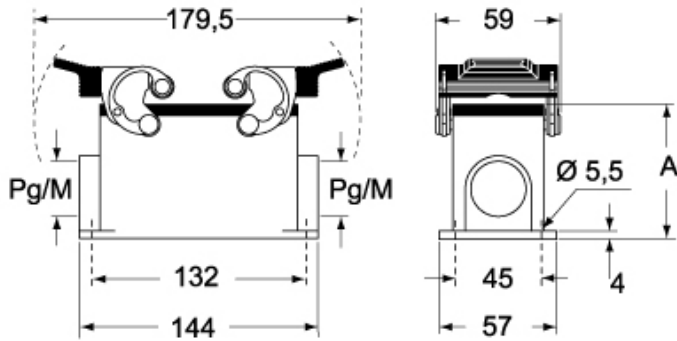
Artikelnummer

CMAP 16.29

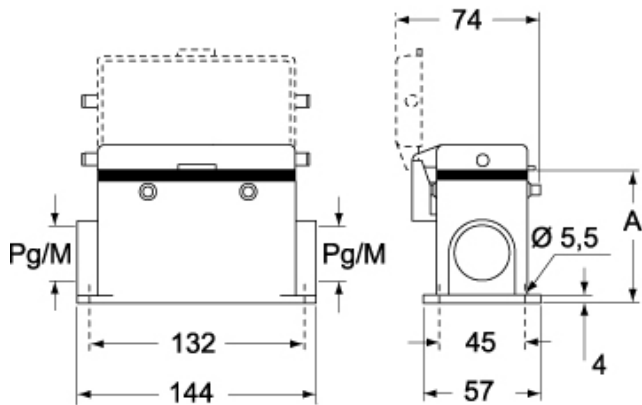


Zeichnungen aus dem Katalog

CMP CMAP - MMP MMAP



CMP CS/CP CMAP CS/CP - MMP CS/CP MMAP CS/CP



	A
CMP / MMP	63
CMAP / MMAP	80
CMP CS / MMP CS	63
CMAP CS / MMAP CS	80
CMP CP / MMP CP	63
CMAP CP / MMAP CP	80

Hinweise

Die angegebenen Abmessungen in mm sind nicht verbindlich.
Technische Änderungen bleiben vorbehalten.