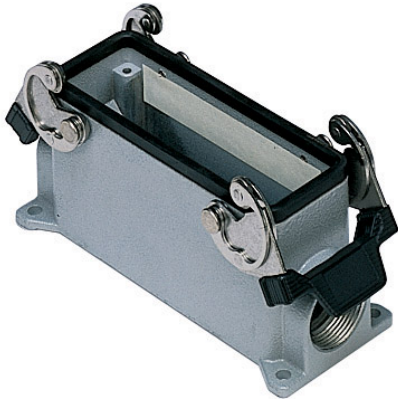


Artikelnummer

# CMAP 16.221



Sockelgehäuse, hoch, Gr.104.27, 830V Alu, 2  
Bügel, 2xPg 21 seitlich



Produktbeschreibung		Materialeigenschaften	
<b>Produkttyp</b>	Sockelgehäuse	<b>Farbe</b>	RAL 7040 fenstergrau
<b>Baureihe</b>	830V	<b>RoHs Konformität</b>	Konform
<b>Verschlussystem</b>	Mit 2 Bügeln	<b>China RoHs - EFUP</b>	E
<b>Größe</b>	Größe 104.27	<b>REACH SVHC Substanzen</b>	Nein
<b>Kabelausgang</b>	Mit Kabelausgang Pg 21 x 2	Zulassungen / Standards	
<b>Spezifikationen</b>	Hoch	<b>Zertifizierungen</b>	DNV, BV
Technische Daten		<b>UL</b>	ECBT2
<b>IP-Schutzart</b>	IP65 / IP66 / IP69	<b>c UL</b>	ECBT8
Weitere technische Details		Allgemeine Bestellinformationen	
<b>Gewicht</b>	518,00 g	<b>EAN-Code 13</b>	8015747029582
<b>Betriebstemperatur (min., max.)</b>	-40°C...+125°C	Angaben zur Verpackung	
		<b>Gewicht der Unterverpackung</b>	0,52 kg
		<b>Beschreibung der Unterverpackung</b>	Pack
		<b>Unterverpackungsmenge</b>	1 St.
		<b>EAN-Code 13 Unterverpackung</b>	8015747121026

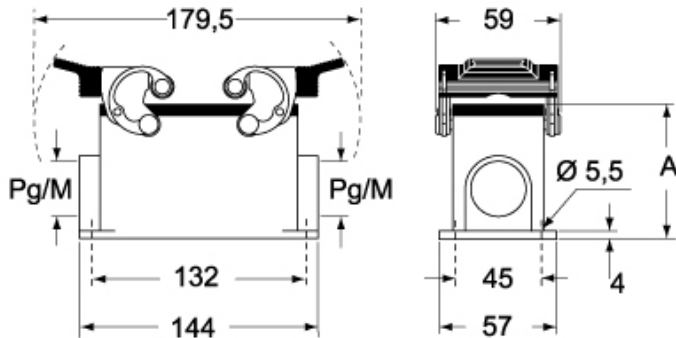
Artikelnummer

# CMAP 16.221



Zeichnungen aus dem Katalog

## CMP CMAP - MMP MMAP



## CMP CS/CP CMAP CS/CP - MMP CS/CP MMAP CS/CP



	<b>A</b>
<b>CMP / MMP</b>	63
<b>CMAP / MMAP</b>	80
<b>CMP CS / MMP CS</b>	63
<b>CMAP CS / MMAP CS</b>	80
<b>CMP CP / MMP CP</b>	63
<b>CMAP CP / MMAP CP</b>	80

## Hinweise

Die angegebenen Abmessungen in mm sind nicht verbindlich.  
Technische Änderungen bleiben vorbehalten.