

Artikelnummer

CKX 03 IAPS



Anbaugehäuse, gewinkelt, Gr.21.21,
Kunststoff, 1 Bügel Edelstahl, 1xPg 11 seitlich

| Produktbeschreibung | |
|--|--|
| Produkttyp | Gewinkelte Anbaugehäuse |
| Baureihe | CK |
| Verschlussystem | Mit 1 Bügel |
| Größe | Größe "21.21" |
| Kabelausgang | Mit Kabelausgang Pg 11 |
| Spezifikationen | Weiß |
| Technische Daten | |
| IP-Schutzart | IP44 - IP66 / IP67 / IP69 mit CKR 65 (D) |
| Weitere technische Details | |
| Gewicht | 24,00 g |
| Betriebstemperatur (min., max.) | -40°C...+125°C |

| Materialeigenschaften | |
|---|---|
| Weitere Materialien | Verschlussbügel: Edelstahl Dichtung: TPE |
| Farbe | RAL 7035 lichtgrau |
| RoHs Konformität | Konform |
| China RoHs - EFUP | E |
| REACH SVHC Substanzen | Nein |
| Zulassungen / Standards | |
| UL | ECBT2 |
| c UL | ECBT8 |
| Allgemeine Bestellinformationen | |
| EAN-Code 13 | 8015747028523 |
| Angaben zur Verpackung | |
| Länge der Verpackung | 360,00 mm |
| Höhe der Verpackung | 165,00 mm |
| Tiefe der Verpackung | 315,00 mm |
| Gewicht der Verpackung | 2,50 kg |
| Volumen der Verpackung | 18,71 dm ³ |
| Beschreibung der Verpackung | Karton |
| Verpackungsmenge | 100 St. |
| EAN-Code 13 Verpackung | 8015747262538 |
| Gewicht der Unterverpackung | 0,25 kg |
| Beschreibung der Unterverpackung | Karton |
| Unterverpackungsmenge | 10 St. |
| EAN-Code 13 Unterverpackung | 8015747111812 |

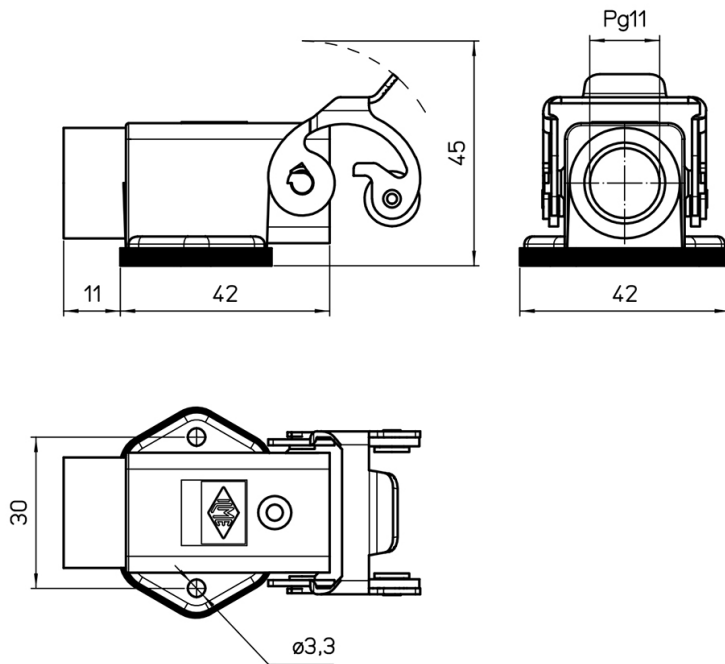
Artikelnummer

CKX 03 IAPS

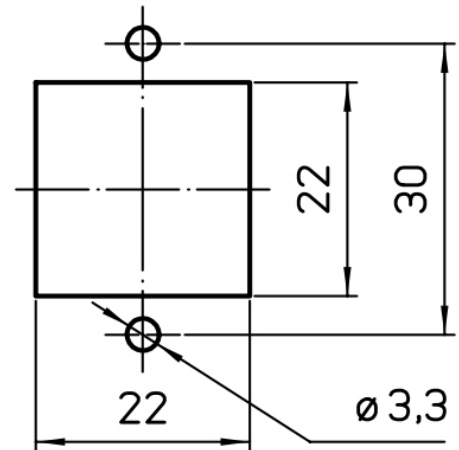


Zeichnungen aus dem Katalog

Zeichnungen aus dem Katalog



Panel cut-out



Hinweise

Die angegebenen Abmessungen in mm sind nicht verbindlich.
Technische Änderungen bleiben vorbehalten.