

Artikelnummer

# CKX 03 IAP



Anbaugehäuse, gewinkelt, Gr.21.21,  
Kunststoff, 1 Bügel Edelstahl, 1xPg 11 seitlich

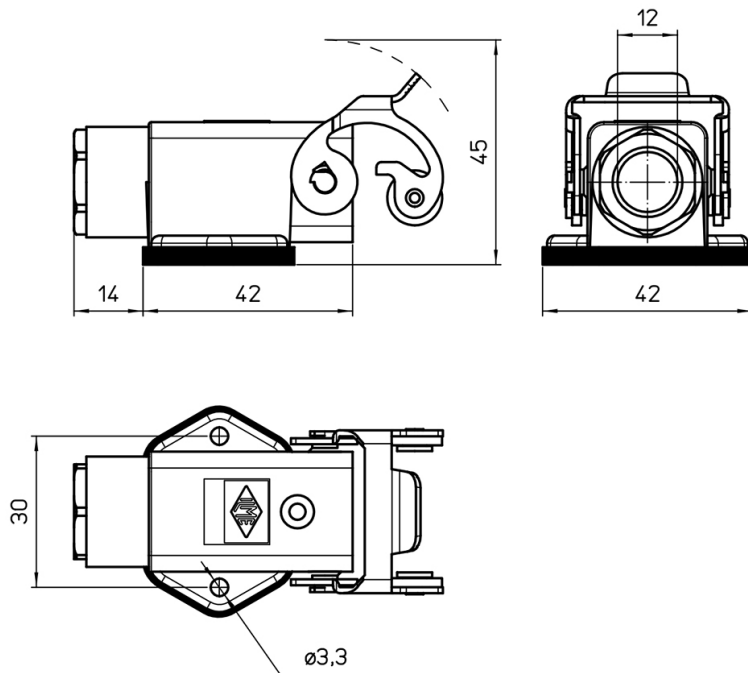
Produktbeschreibung		Materialeigenschaften	
<b>Produkttyp</b>	Gewinkelte Anbaugehäuse	<b>Weitere Materialien</b>	Verschlussbügel: Edelstahl Dichtung: TPE
<b>Baureihe</b>	CK	<b>Farbe</b>	RAL 7035 lichtgrau
<b>Verschlussystem</b>	Mit 1 Bügel	<b>RoHs Konformität</b>	Konform
<b>Größe</b>	Größe "21.21"	<b>China RoHs - EFUP</b>	E
<b>Kabelausgang</b>	Ohne Kabelausgang	<b>REACH SVHC Substanzen</b>	Nein
<b>Spezifikationen</b>	Mit Kabelverschraubung	<b>Zulassungen / Standards</b>	
Weitere technische Details		<b>UL</b>	ECBT2
<b>Gewicht</b>	34,00 g	<b>c UL</b>	ECBT8
<b>Betriebstemperatur (min., max.)</b>	-40°C...+125°C	<b>Allgemeine Bestellinformationen</b>	
		<b>EAN-Code 13</b>	8015747028493
		<b>Angaben zur Verpackung</b>	
		<b>Länge der Verpackung</b>	360,00 mm
		<b>Höhe der Verpackung</b>	165,00 mm
		<b>Tiefe der Verpackung</b>	315,00 mm
		<b>Gewicht der Verpackung</b>	3,40 kg
		<b>Volumen der Verpackung</b>	18,71 dm <sup>3</sup>
		<b>Beschreibung der Verpackung</b>	Karton
		<b>Verpackungsmenge</b>	100 St.
		<b>EAN-Code 13 Verpackung</b>	8015747028509
		<b>Gewicht der Unterverpackung</b>	0,34 kg
		<b>Beschreibung der Unterverpackung</b>	Karton
		<b>Unterverpackungsmenge</b>	10 St.
		<b>EAN-Code 13 Unterverpackung</b>	8015747028516

Artikelnummer

# CKX 03 IAP

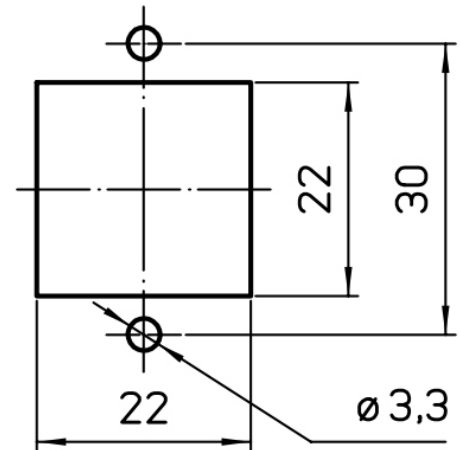


Zeichnungen aus dem Katalog



Zeichnungen aus dem Katalog

Panel cut-out



## Hinweise

Die angegebenen Abmessungen in mm sind nicht verbindlich.  
Technische Änderungen bleiben vorbehalten.