

Artikelnummer

CKAXS 03 I



Anbaugehäuse, Gr.21.21, EMV Zink, 1 Bügel
Edelstahl

Produktbeschreibung		Materialeigenschaften	
Produkttyp	Anbaugehäuse	Hauptmaterial	Zink-Druckguss
Baureihe	EMC	Weitere Materialien	Verschlussbügel: Edelstahl Dichtung: Leitfähiges Elastomer
Verschlussystem	Mit 1 Bügel	Farbe	RAL 7040 fenstergrau
Größe	Größe "21.21"	RoHs Konformität	Konform
Kabelausgang	Ohne Kabelausgang	China RoHs - EFUP	E
Technische Daten		REACH SVHC Substanzen	Nein
IP-Schutzart	IP44 - IP66 / IP67 / IP69 mit CKR 65 (D)	Zulassungen / Standards	
Weitere technische Details		Zertifizierungen	DNV, BV
Gewicht	34,00 g	UL	ECBT2
Betriebstemperatur (min., max.)	-40°C...+125°C	c UL	ECBT8
Allgemeine Bestellinformationen			
EAN-Code 13	8015747027779		
Klassifizierung ecl@ss	27440202		
Klassifizierung ETIM	EC000437		
Angaben zur Verpackung			
Länge der Verpackung	330,00 mm		
Höhe der Verpackung	230,00 mm		
Tiefe der Verpackung	205,00 mm		
Gewicht der Verpackung	4,32 kg		
Volumen der Verpackung	15,56 dm ³		
Beschreibung der Verpackung	Karton		
Verpackungsmenge	100 St.		
EAN-Code 13 Verpackung	8015747233958		
Länge der Unterverpackung	185,00 mm		
Höhe der Unterverpackung	40,00 mm		
Tiefe der Unterverpackung	155,00 mm		
Gewicht der Unterverpackung	0,43 kg		
Volumen der Unterverpackung	1,15 dm ³		
Beschreibung der Unterverpackung	Karton		
Unterverpackungsmenge	10 St.		
EAN-Code 13 Unterverpackung	8015747233965		

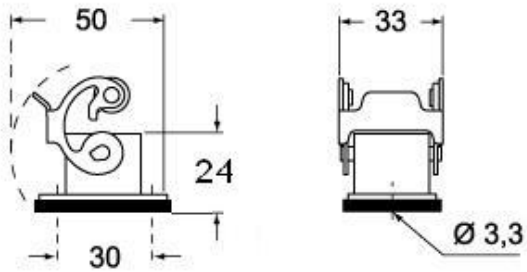
Artikelnummer

CKAXS 03 I

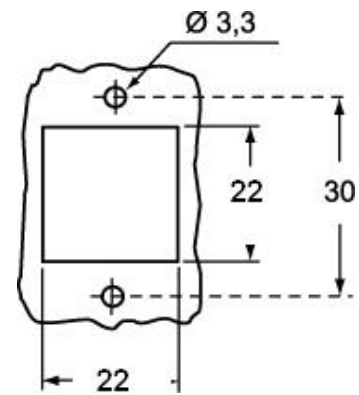


Zeichnungen aus dem Katalog

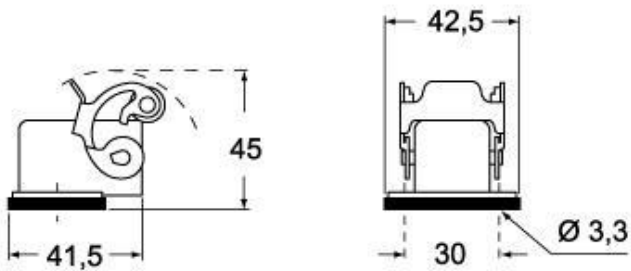
CKAXS I



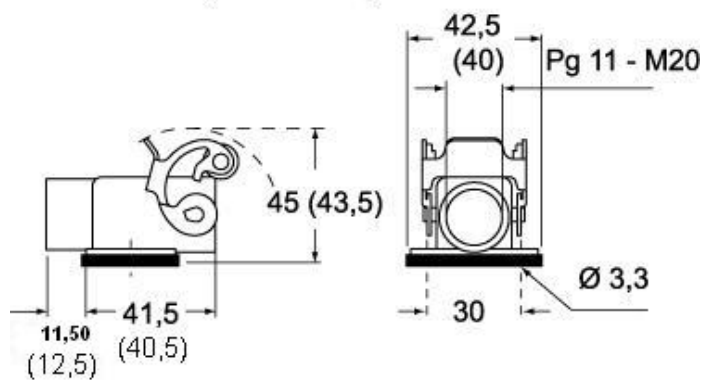
Zeichnungen aus dem Katalog



CKAXS IA



CKAXS IAP (CKAXS AP) MKAXS IAP (MKAXS AP)



Hinweise

Die angegebenen Abmessungen in mm sind nicht verbindlich.
Technische Änderungen bleiben vorbehalten.