

Artikelnummer

# CKAX 03 ILSA



Anbaugehäuse, Gr.21.21, Zink, 1 Bügel  
Edelstahl, Federdeckel, für Stifteinsätze

Produktbeschreibung	
<b>Produkttyp</b>	Anbaugehäuse
<b>Baureihe</b>	CKA
<b>Verschlussystem</b>	Mit 1 Bügel
<b>Größe</b>	Größe "21.21"
<b>Kabelausgang</b>	Ohne Kabelausgang
<b>Spezifikationen</b>	Für Stifteinsätze, mit SELBSTSCHLIESSENDEM Deckel
Technische Daten	
<b>IP-Schutzart</b>	IP44 - IP66 / IP67 / IP69 mit CKR 65 (D)
Weitere technische Details	
<b>Gewicht</b>	60,70 g
<b>Betriebstemperatur (min., max.)</b>	-40°C...+125°C

Materialeigenschaften	
<b>Hauptmaterial</b>	Zink-Druckguss
<b>Weitere Materialien</b>	Verschlussbügel: Edelstahl Dichtung: TPE
<b>Farbe</b>	RAL 7040 fenstergrau
<b>RoHs Konformität</b>	Konform
<b>China RoHs - EFUP</b>	E
<b>REACH SVHC Substanzen</b>	Nein
Zulassungen / Standards	
<b>UL</b>	ECBT2
<b>c UL</b>	ECBT8
Allgemeine Bestellinformationen	
<b>EAN-Code 13</b>	8015747027328
<b>Klassifizierung ecl@ss</b>	27440202
<b>Klassifizierung ETIM</b>	EC000437
Angaben zur Verpackung	
<b>Länge der Unterverpackung</b>	185,00 mm
<b>Höhe der Unterverpackung</b>	40,00 mm
<b>Tiefe der Unterverpackung</b>	155,00 mm
<b>Gewicht der Unterverpackung</b>	0,61 kg
<b>Volumen der Unterverpackung</b>	1,15 dm <sup>3</sup>
<b>Beschreibung der Unterverpackung</b>	Karton
<b>Unterverpackungsmenge</b>	10 St.
<b>EAN-Code 13 Unterverpackung</b>	8015747034357

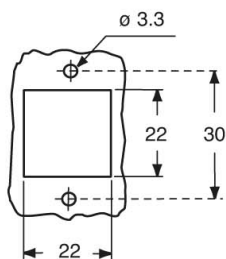
Artikelnummer

# CKAX 03 ILSA

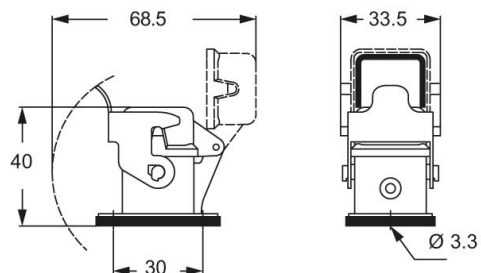


Zeichnungen aus dem Katalog

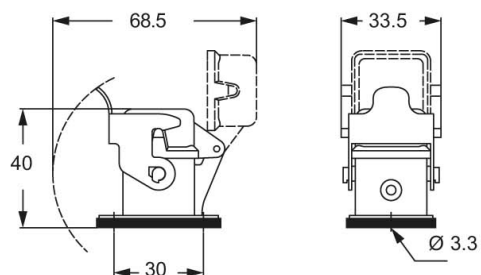
panel cut-out for enclosures, dimensions in mm



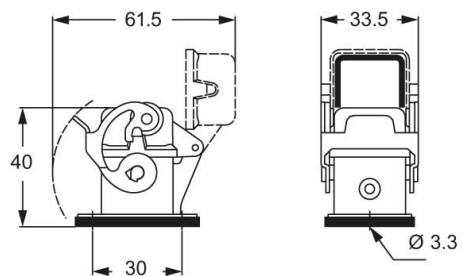
**CKA ILS**



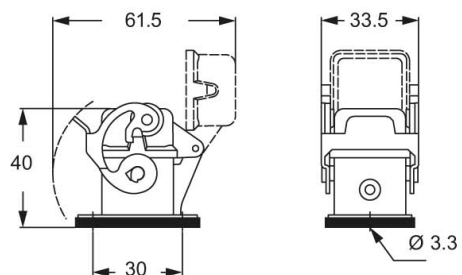
**CKA ILSA**



**CKAX ILS**



**CKAX ILSA**



Hinweise

Die angegebenen Abmessungen in mm sind nicht verbindlich.  
Technische Änderungen bleiben vorbehalten.

---