

Artikelnummer

CKA 03 ILS



Anbaugehäuse, Gr.21.21, Zink, 1 Bügel Stahl, Federdeckel, für Buchseneinsätze

Produktbeschreibung		Materialeigenschaften	
Produkttyp	Anbaugehäuse	Hauptmaterial	Zink-Druckguss
Baureihe	CKA	Weitere Materialien	Verschlussbügel: Verzinkter Stahl Dichtung: TPE
Verschlussystem	Mit 1 Bügel	Farbe	RAL 7040 fenstergrau
Größe	Größe "21.21"	RoHs Konformität	Konform
Kabelausgang	Ohne Kabelausgang	China RoHs - EFUP	E
Spezifikationen	Für Buchseneinsätze, mit Dichtung und SELBSTSCHLIESSENDEM Deckel	REACH SVHC Substanzen	Nein
Technische Daten		Zulassungen / Standards	
IP-Schutzart	IP44 - IP66 / IP67 / IP69 mit CKR 65 (D)	UL	ECBT2
Weitere technische Details		c UL	ECBT8
Gewicht	57,00 g	Allgemeine Bestellinformationen	
Betriebstemperatur (min., max.)	-40°C...+125°C	EAN-Code 13	8015747023511
		Klassifizierung ecl@ss	27440202
		Klassifizierung ETIM	EC000437
		Angaben zur Verpackung	
		Länge der Verpackung	330,00 mm
		Höhe der Verpackung	230,00 mm
		Tiefe der Verpackung	205,00 mm
		Gewicht der Verpackung	6,43 kg
		Volumen der Verpackung	15,56 dm ³
		Beschreibung der Verpackung	Karton
		Verpackungsmenge	100 St.
		EAN-Code 13 Verpackung	8015747234238
		Länge der Unterverpackung	185,00 mm
		Höhe der Unterverpackung	40,00 mm
		Tiefe der Unterverpackung	155,00 mm
		Gewicht der Unterverpackung	0,64 kg
		Volumen der Unterverpackung	1,15 dm ³
		Beschreibung der Unterverpackung	Karton
		Unterverpackungsmenge	10 St.
		EAN-Code 13 Unterverpackung	8015747024020

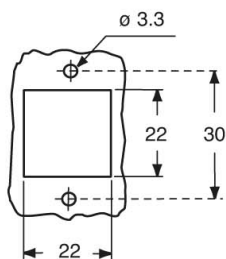
Artikelnummer

CKA 03 ILS

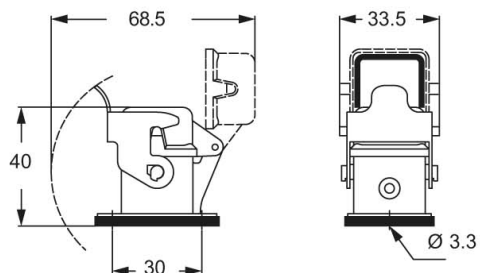


Zeichnungen aus dem Katalog

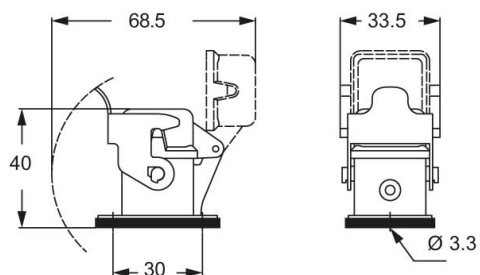
panel cut-out for enclosures, dimensions in mm



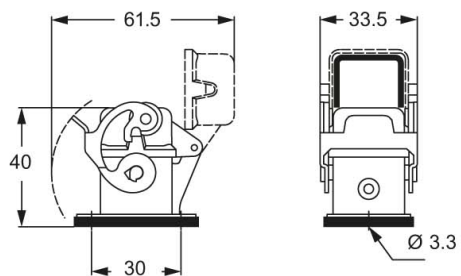
CKA ILS



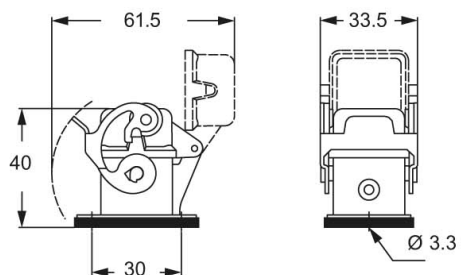
CKA ILSA



CKAX ILS



CKAX ILSA



Hinweise

Die angegebenen Abmessungen in mm sind nicht verbindlich.
Technische Änderungen bleiben vorbehalten.
