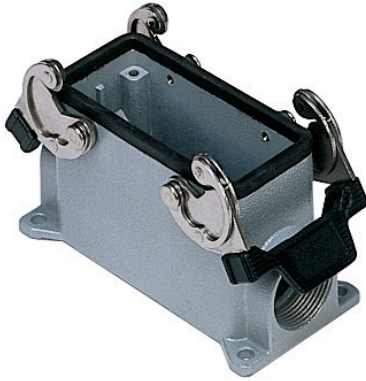


Artikelnummer

# CHPT 16.5



Sockelgehäuse, Gr.77.27, Alu, 2 Bügel, 1x 3/4" NPT seitlich



Produktbeschreibung		Materialeigenschaften	
<b>Produkttyp</b>	Sockelgehäuse	<b>Weitere Materialien</b>	Verschlussbügel: Edelstahl, Polyamid (PA) Dichtung: NBR
<b>Baureihe</b>	C-TYPE	<b>Farbe</b>	RAL 7040 fenstergrau
<b>Verschlussystem</b>	Mit 2 Bügeln	<b>RoHs Konformität</b>	Konform
<b>Größe</b>	Größe "77.27"	<b>China RoHs - EFUP</b>	E
<b>Kabelausgang</b>	Mit Kabelausgang 3/4" NPT	<b>REACH SVHC Substanzen</b>	Nein
Technische Daten		Zulassungen / Standards	
<b>IP-Schutzart</b>	IP65 / IP66 / IP69	<b>Zertifizierungen</b>	DNV, BV
Weitere technische Details		<b>UL</b>	ECBT2
<b>Gewicht</b>	334,00 g	<b>c UL</b>	ECBT8
<b>Betriebstemperatur (min., max.)</b>	-40°C...+125°C	Allgemeine Bestellinformationen	
		<b>EAN-Code 13</b>	8015747023603
		Angaben zur Verpackung	
		<b>Länge der Verpackung</b>	475,00 mm
		<b>Höhe der Verpackung</b>	180,00 mm
		<b>Tiefe der Verpackung</b>	175,00 mm
		<b>Gewicht der Verpackung</b>	3,76 kg
		<b>Volumen der Verpackung</b>	14,96 dm <sup>3</sup>
		<b>Beschreibung der Verpackung</b>	Karton
		<b>Verpackungsmenge</b>	10 St.
		<b>EAN-Code 13 Verpackung</b>	8015747250962
		<b>Gewicht der Unterverpackung</b>	1,88 kg
		<b>Beschreibung der Unterverpackung</b>	Karton
		<b>Unterverpackungsmenge</b>	5 St.
		<b>EAN-Code 13 Unterverpackung</b>	8015747023627

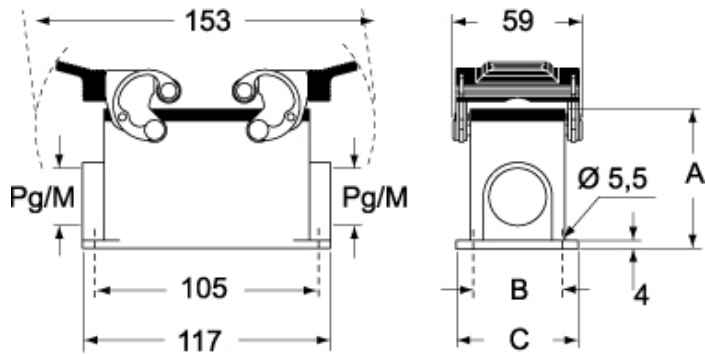
Artikelnummer

# CHPT 16.5



Zeichnungen aus dem Katalog

## CHP CAP - MHP MAP



## CHP CS/CP CAP CS/CP - MHP CS/CP MAP CS/CP



	<b>A</b>
<b>CHP / MHP</b>	63
<b>CAP / MAP</b>	77
<b>CHP CS / MHP CS</b>	63
<b>CAP CS / MAP CS</b>	77
<b>CHP CP / MHP CP</b>	63
<b>CAP CP / MAP CP</b>	77

## Hinweise

Die angegebenen Abmessungen in mm sind nicht verbindlich.  
Technische Änderungen bleiben vorbehalten.