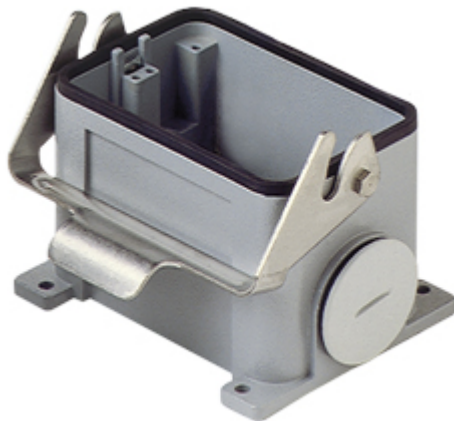


Artikelnummer

# CHP 48 L



Sockelgehäuse, Gr.104.62, Alu, 1 Bügel, 1xPg  
36 seitlich

<b>Produktbeschreibung</b>		<b>Materialeigenschaften</b>	
<b>Produkttyp</b>	Sockelgehäuse	<b>Weitere Materialien</b>	Verschlussbügel: Edelstahl, Polyamid (PA) Dichtung: NBR
<b>Baureihe</b>	C-TYPE	<b>Farbe</b>	RAL 7040 fenstergrau
<b>Verschlussystem</b>	Mit 1 Bügel	<b>RoHs Konformität</b>	Konform
<b>Größe</b>	Größe 104.62	<b>China RoHs - EFUP</b>	E
<b>Kabelausgang</b>	Mit Kabelausgang Pg 36	<b>REACH SVHC Substanzen</b>	Nein
<b>Technische Daten</b>		<b>Zulassungen / Standards</b>	
<b>IP-Schutzart</b>	IP65 / IP66 / IP69	<b>Zertifizierungen</b>	DNV, BV
<b>Weitere technische Details</b>		<b>UL</b>	ECBT2
<b>Gewicht</b>	963,00 g	<b>c UL</b>	ECBT8
<b>Betriebstemperatur (min., max.)</b>	-40°C...+125°C	<b>Allgemeine Bestellinformationen</b>	
		<b>EAN-Code 13</b>	8015747019095
		<b>Angaben zur Verpackung</b>	
		<b>Länge der Verpackung</b>	305,00 mm
		<b>Höhe der Verpackung</b>	180,00 mm
		<b>Tiefe der Verpackung</b>	275,00 mm
		<b>Gewicht der Verpackung</b>	4,12 kg
		<b>Volumen der Verpackung</b>	15,10 dm <sup>3</sup>
		<b>Beschreibung der Verpackung</b>	Karton
		<b>Verpackungsmenge</b>	4 St.
		<b>EAN-Code 13 Verpackung</b>	8015747019477
		<b>Gewicht der Unterverpackung</b>	1,03 kg
		<b>Beschreibung der Unterverpackung</b>	Pack
		<b>Unterverpackungsmenge</b>	1 St.
		<b>EAN-Code 13 Unterverpackung</b>	8015747187923

Artikelnummer

**CHP 48 L**



---

## Hinweise

Die angegebenen Abmessungen in mm sind nicht verbindlich.  
Technische Änderungen bleiben vorbehalten.

---