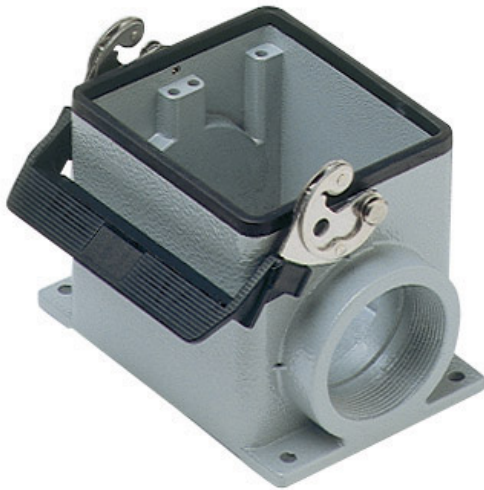


Artikelnummer

**CHP 32 L229**



Sockelgehäuse, Gr.77.62, Alu, 1 Bügel, 2xPg  
29 seitlich



| Produktbeschreibung                    |                               |
|--|-------------------------------|
| <b>Produkttyp</b>                      | Sockelgehäuse                 |
| <b>Baureihe</b>                        | C-TYPE                        |
| <b>Verschlussystem</b>                 | Mit 1 Bügel                   |
| <b>Größe</b>                           | Größe 77.62                   |
| <b>Kabelausgang</b>                    | Mit Kabelausgang<br>Pg 29 x 2 |
| Technische Daten                       |                               |
| <b>IP-Schutzart</b>                    | IP65 / IP66 / IP69            |
| Weitere technische Details             |                               |
| <b>Gewicht</b>                         | 800,00 g                      |
| <b>Betriebstemperatur (min., max.)</b> | -40°C...+125°C                |

| Materialeigenschaften                   |  |
|---|--|
| <b>Weitere Materialien</b>              | Verschlussbügel: Edelstahl, Polyamid (PA)<br>Dichtung: NBR |
| <b>Farbe</b>                            | RAL 7040 fenstergrau                                       |
| <b>RoHs Konformität</b>                 | Konform  |
| <b>China RoHs - EFUP</b>                | E  |
| <b>REACH SVHC Substanzen</b>            | Nein   |
| Zulassungen / Standards                 |  |
| <b>Zertifizierungen</b>                 | DNV, BV  |
| <b>UL</b>                               | ECBT2  |
| <b>c UL</b>                             | ECBT8  |
| Allgemeine Bestellinformationen         |  |
| <b>EAN-Code 13</b>                      | 8015747022781  |
| Angaben zur Verpackung                  |  |
| <b>Länge der Verpackung</b>             | 475,00 mm  |
| <b>Höhe der Verpackung</b>              | 200,00 mm  |
| <b>Tiefe der Verpackung</b>             | 150,00 mm  |
| <b>Gewicht der Verpackung</b>           | 3,35 kg  |
| <b>Volumen der Verpackung</b>           | 14,25 dm <sup>3</sup>                                      |
| <b>Beschreibung der Verpackung</b>      | Karton   |
| <b>Verpackungsmenge</b>                 | 4 St.  |
| <b>EAN-Code 13 Verpackung</b>           | 8015747211024  |
| <b>Länge der Unterverpackung</b>        | 116,00 mm  |
| <b>Höhe der Unterverpackung</b>         | 113,00 mm  |
| <b>Tiefe der Unterverpackung</b>        | 142,00 mm  |
| <b>Gewicht der Unterverpackung</b>      | 0,84 kg  |
| <b>Volumen der Unterverpackung</b>      | 1,86 dm <sup>3</sup>                                       |
| <b>Beschreibung der Unterverpackung</b> | Karton   |
| <b>Unterverpackungsmenge</b>            | 1 St.  |
| <b>EAN-Code 13 Unterverpackung</b>      | 8015747022798  |

Artikelnummer

**CHP 32 L229**



---

## Hinweise

Die angegebenen Abmessungen in mm sind nicht verbindlich.  
Technische Änderungen bleiben vorbehalten.

---