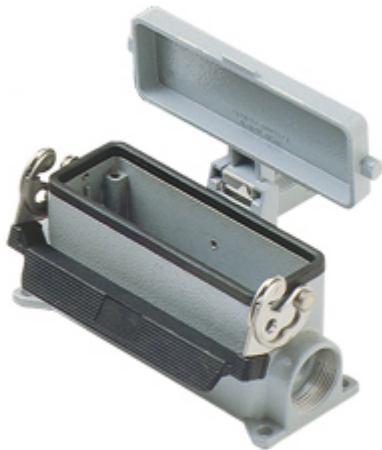


Artikelnummer

# CHP 24 LS



Sockelgehäuse, Gr.104.27, Alu, 1 Bügel, 1xPg  
21 seitlich, Deckel Metall

Produktbeschreibung		Materialeigenschaften	
<b>Produkttyp</b>	Sockelgehäuse	<b>Weitere Materialien</b>	Verschlussbügel: Edelstahl, Polyamid (PA) Dichtung: NBR
<b>Baureihe</b>	C-TYPE	<b>Farbe</b>	RAL 7040 fenstergrau
<b>Verschlussystem</b>	Mit 1 Bügel	<b>RoHs Konformität</b>	Konform
<b>Größe</b>	Größe 104.27	<b>China RoHs - EFUP</b>	E
<b>Kabelausgang</b>	Mit Kabelausgang Pg 21	<b>REACH SVHC Substanzen</b>	Nein
<b>Spezifikationen</b>	Mit Klappdeckel aus Metall	<b>Zulassungen / Standards</b>	
<b>Technische Daten</b>		<b>Zertifizierungen</b>	DNV, BV
<b>IP-Schutzart</b>	IP65	<b>UL</b>	ECBT2
<b>Weitere technische Details</b>		<b>c UL</b>	ECBT8
<b>Gewicht</b>	440,00 g	<b>Allgemeine Bestellinformationen</b>	
<b>Betriebstemperatur (min., max.)</b>	-40°C...+125°C	<b>EAN-Code 13</b>	8015747022590
		<b>Angaben zur Verpackung</b>	
		<b>Länge der Verpackung</b>	475,00 mm
		<b>Höhe der Verpackung</b>	180,00 mm
		<b>Tiefe der Verpackung</b>	200,00 mm
		<b>Gewicht der Verpackung</b>	4,59 kg
		<b>Volumen der Verpackung</b>	17,10 dm <sup>3</sup>
		<b>Beschreibung der Verpackung</b>	Karton
		<b>Verpackungsmenge</b>	10 St.
		<b>EAN-Code 13 Verpackung</b>	8015747022606
		<b>Gewicht der Unterverpackung</b>	2,30 kg
		<b>Beschreibung der Unterverpackung</b>	Pack
		<b>Unterverpackungsmenge</b>	5 St.
		<b>EAN-Code 13 Unterverpackung</b>	8015747022613

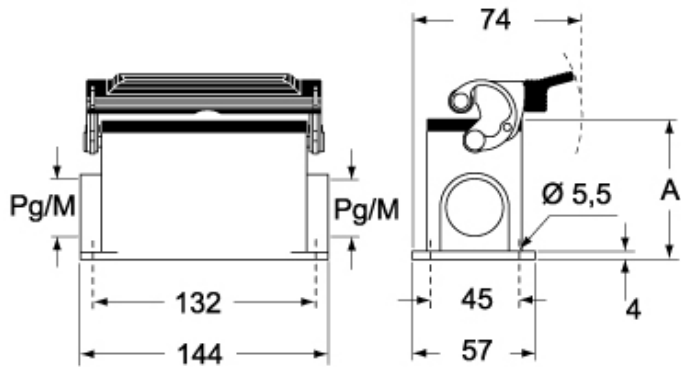
Artikelnummer

# CHP 24 LS

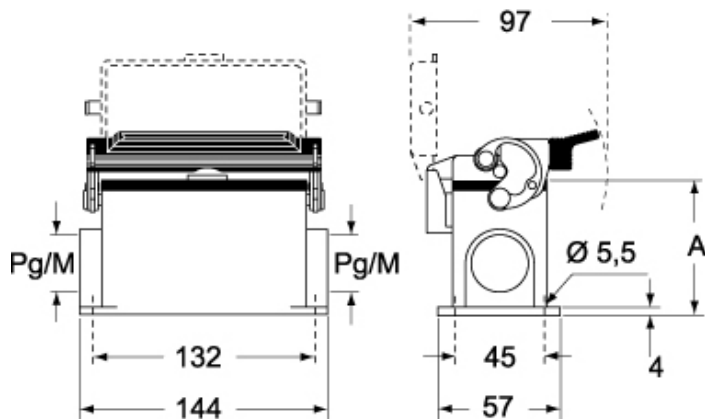


Zeichnungen aus dem Katalog

## CHP L CAP L - MHP L MAP L



## CHP LS CAP LS - MHP LS MAP LS



	<b>A</b>
<b>CHP L / MHP L</b>	63
<b>CAP L / MAP L</b>	80
<b>CHP LS / MHP LS</b>	63
<b>CAP LS / MAP LS</b>	80

## Hinweise

Die angegebenen Abmessungen in mm sind nicht verbindlich.  
Technische Änderungen bleiben vorbehalten.