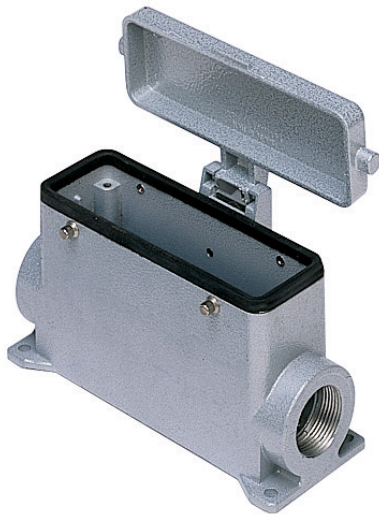


Artikelnummer

CHP 24 CS2



Sockelgehäuse, Gr.104.27, Alu, 4 Bolzen, 2xPg
21 seitlich, Deckel Metall

Produktbeschreibung		Materialeigenschaften	
Produkttyp	Sockelgehäuse	Weitere Materialien	Dichtung: NBR
Baureihe	C-TYPE	Farbe	RAL 7040 fenstergrau
Verschlussystem	Mit 4 Bolzen	RoHs Konformität	Konform
Größe	Größe 104.27	China RoHs - EFUP	E
Kabelausgang	Mit Kabelausgang Pg 21 x 2	REACH SVHC Substanzen	Nein
Spezifikationen	Mit Klappdeckel aus Metall	Zulassungen / Standards	
Technische Daten		Zertifizierungen	DNV, BV
IP-Schutzart	IP65	UL	ECBT2
Weitere technische Details		c UL	ECBT8
Gewicht	372,00 g	Allgemeine Bestellinformationen	
Betriebstemperatur (min., max.)	-40°C...+125°C	EAN-Code 13	8015747022507
		Angaben zur Verpackung	
		Länge der Verpackung	475,00 mm
		Höhe der Verpackung	180,00 mm
		Tiefe der Verpackung	200,00 mm
		Gewicht der Verpackung	4,20 kg
		Volumen der Verpackung	17,10 dm ³
		Beschreibung der Verpackung	Karton
		Verpackungsmenge	10 St.
		EAN-Code 13 Verpackung	8015747022514
		Gewicht der Unterverpackung	2,10 kg
		Beschreibung der Unterverpackung	Pack
		Unterverpackungsmenge	5 St.
		EAN-Code 13 Unterverpackung	8015747022521

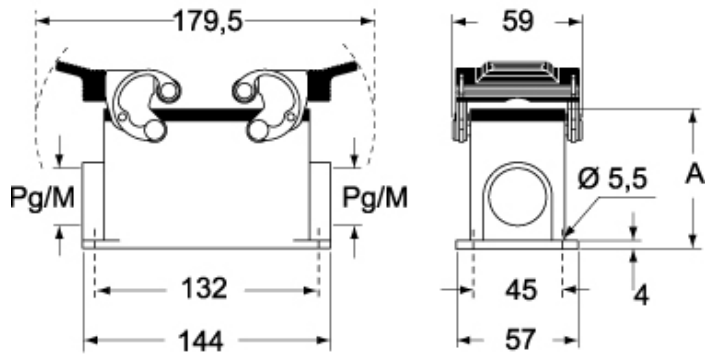
Artikelnummer

CHP 24 CS2

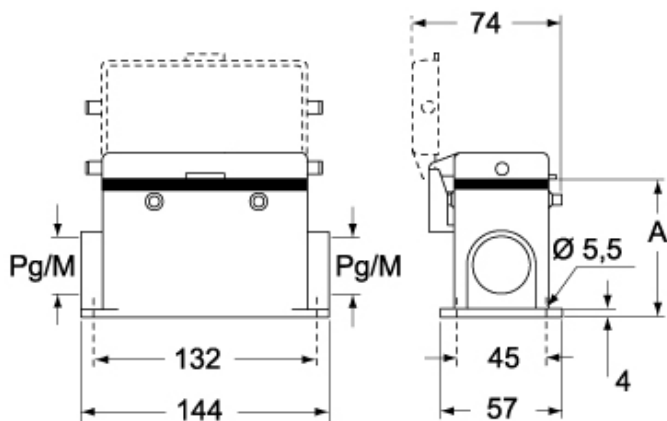


Zeichnungen aus dem Katalog

CHP CAP - MHP MAP



CHP CS/CP CAP CS/CP - MHP CS/CP MAP CS/CP



	A
CHP / MHP	63
CAP / MAP	80
CHP CS / MHP CS	63
CAP CS / MAP CS	80
CHP CP / MHP CP	63
CAP CP / MAP CP	80

Hinweise

Die angegebenen Abmessungen in mm sind nicht verbindlich.
Technische Änderungen bleiben vorbehalten.