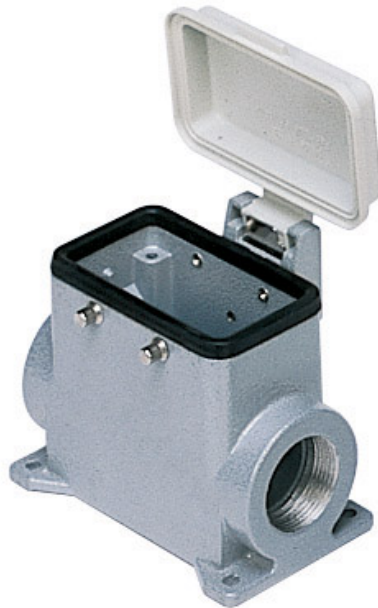


Artikelnummer

CHP 10 CP



Sockelgehäuse, Gr.57.27, Alu, 4 Bolzen, 1xPg
16 seitlich, Deckel Kunststoff

Produktbeschreibung

Produkttyp	Sockelgehäuse
Baureihe	C-TYPE
Verschlussystem	Mit 4 Bolzen
Größe	Größe "57.27"
Kabelausgang	Mit Kabelausgang Pg 16
Spezifikationen	Mit Kunststoff-Klappdeckel

Technische Daten

IP-Schutzart	IP65
---------------------	------

Weitere technische Details

Gewicht	224,00 g
Betriebstemperatur (min., max.)	-40°C...+125°C

Materialeigenschaften

Weitere Materialien	Dichtung: NBR
Farbe	RAL 7040 fenstergrau
RoHs Konformität	Konform
China RoHs - EFUP	E
REACH SVHC Substanzen	Nein

Zulassungen / Standards

Zertifizierungen	DNV, BV
UL	ECBT2
c UL	ECBT8

Allgemeine Bestellinformationen

EAN-Code 13	8015747021715
--------------------	---------------

Angaben zur Verpackung

Länge der Verpackung	475,00 mm
Höhe der Verpackung	170,00 mm
Tiefe der Verpackung	150,00 mm
Gewicht der Verpackung	2,45 kg
Volumen der Verpackung	12,11 dm ³
Beschreibung der Verpackung	Karton
Verpackungsmenge	10 St.
EAN-Code 13 Verpackung	8015747021722
Gewicht der Unterverpackung	1,23 kg
Beschreibung der Unterverpackung	Pack
Unterverpackungsmenge	5 St.
EAN-Code 13 Unterverpackung	8015747021739

Artikelnummer

CHP 10 CP



Zeichnungen aus dem Katalog

CHP CAP - MHP MAP



CHP CS/CP CAP CS/CP - MHP CS/CP MAP CS/CP



	A	B	C
CHP L / MHP L	57	40	52
CAP L / MAP L	73	45	57
CHP CS / MHP CS	57	40	52
CAP CS / MAP CS	73	45	57
CHP CP / MHP CP	57	40	52
CAP CP / MAP CP	73	45	57

Hinweise

Die angegebenen Abmessungen in mm sind nicht verbindlich.
Technische Änderungen bleiben vorbehalten.