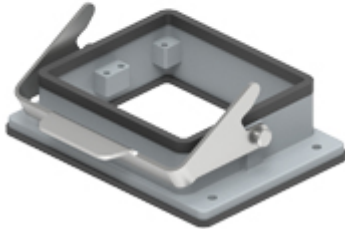


Artikelnummer

CHIX 32 L



Anbaugehäuse, Gr.77.62, Alu, 1 Bügel
Edelstahl



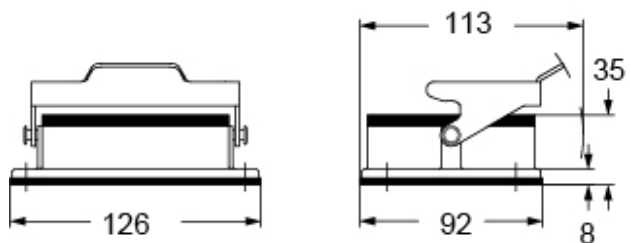
Produktbeschreibung		Materialeigenschaften	
Produkttyp	Anbaugehäuse	Weitere Materialien	Verschlussbügel: Edelstahl Dichtung: NBR
Baureihe	C-TYPE	Farbe	RAL 7040 fenstergrau
Verschlussystem	Mit 1 Bügel	RoHS Konformität	Konform
Größe	Größe 77.62	China RoHS - EFUP	E
Kabelausgang	Ohne Kabelausgang	REACH SVHC Substanzen	Nein
Technische Daten		Zulassungen / Standards	
IP-Schutzart	IP66	Zertifizierungen	DNV, BV
Weitere technische Details		UL	ECBT2
Gewicht	232,00 g	c UL	ECBT8
Betriebstemperatur (min., max.)	-40°C...+125°C	Allgemeine Bestellinformationen	
		EAN-Code 13	8015747261180
		Klassifizierung ecl@ss	27440202
		Klassifizierung ETIM	EC000437
		Angaben zur Verpackung	
		Länge der Verpackung	225,00 mm
		Höhe der Verpackung	130,00 mm
		Tiefe der Verpackung	150,00 mm
		Gewicht der Verpackung	1,07 kg
		Volumen der Verpackung	4,39 dm ³
		Beschreibung der Verpackung	Karton
		Verpackungsmenge	4 St.
		EAN-Code 13 Verpackung	8015747261197
		Gewicht der Unterverpackung	0,27 kg
		Beschreibung der Unterverpackung	Pack
		Unterverpackungsmenge	1 St.
		EAN-Code 13 Unterverpackung	8015747261203

Artikelnummer

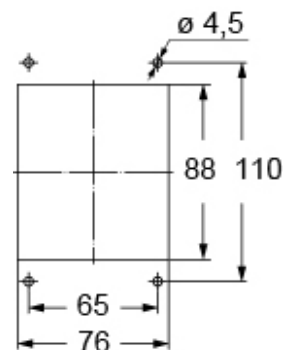
CHIX 32 L



Zeichnungen aus dem Katalog



Zeichnungen aus dem Katalog



Hinweise

Die angegebenen Abmessungen in mm sind nicht verbindlich.
Technische Änderungen bleiben vorbehalten.