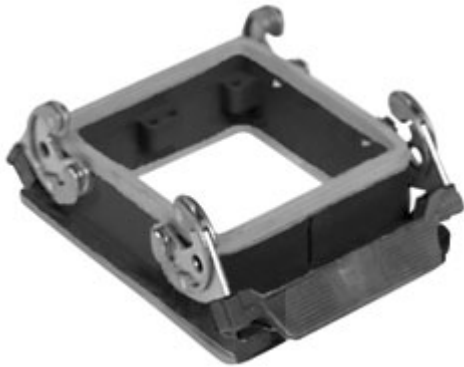


Artikelnummer

# CHIW 32



Anbaugehäuse, Gr.77.62, W-TYPE Alu, 2 Bügel

#### Produktbeschreibung

<b>Produkttyp</b>	Anbaugehäuse
<b>Baureihe</b>	W-TYPE
<b>Verschlussystem</b>	Mit 2 Bügeln
<b>Größe</b>	Größe 77.62
<b>Kabelausgang</b>	Ohne Kabelausgang

#### Technische Daten

<b>IP-Schutzart</b>	IP65 / IP66 / IP69
---------------------	--------------------

#### Weitere technische Details

<b>Gewicht</b>	280,00 g
<b>Betriebstemperatur (min., max.)</b>	-40°C...+125°C

#### Materialeigenschaften

<b>Weitere Materialien</b>	Verschlussbügel: Edelstahl, Polyamid (PA)
<b>Farbe</b>	RAL 9005 tiefschwarz
<b>RoHs Konformität</b>	Konform
<b>China RoHs - EFUP</b>	E
<b>REACH SVHC Substanzen</b>	Nein

#### Zulassungen / Standards

<b>Zertifizierungen</b>	DNV, BV
<b>UL</b>	ECBT2
<b>c UL</b>	ECBT8

#### Allgemeine Bestellinformationen

<b>EAN-Code 13</b>	8015747019521
<b>Klassifizierung ecl@ss</b>	27440202
<b>Klassifizierung ETIM</b>	EC000437

#### Angaben zur Verpackung

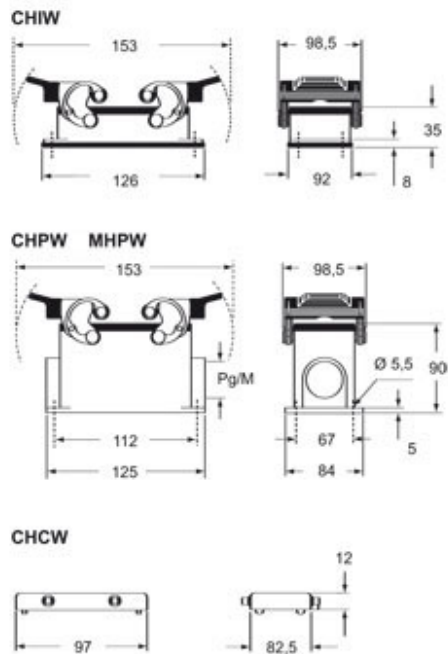
<b>Länge der Verpackung</b>	225,00 mm
<b>Höhe der Verpackung</b>	130,00 mm
<b>Tiefe der Verpackung</b>	150,00 mm
<b>Gewicht der Verpackung</b>	1,26 kg
<b>Volumen der Verpackung</b>	4,39 dm <sup>3</sup>
<b>Beschreibung der Verpackung</b>	Karton
<b>Verpackungsmenge</b>	4 St.
<b>EAN-Code 13 Verpackung</b>	8015747210492
<b>Gewicht der Unterverpackung</b>	0,32 kg
<b>Beschreibung der Unterverpackung</b>	Pack
<b>Unterverpackungsmenge</b>	1 St.
<b>EAN-Code 13 Unterverpackung</b>	8015747019545

Artikelnummer

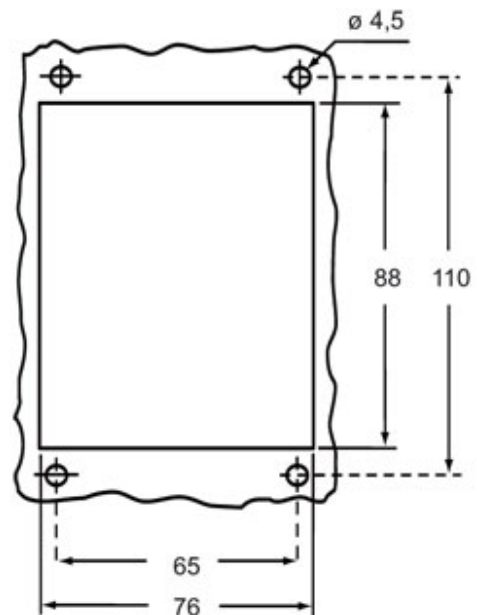
# CHIW 32



## Zeichnungen aus dem Katalog



## Zeichnungen aus dem Katalog



## Hinweise

Die angegebenen Abmessungen in mm sind nicht verbindlich.  
Technische Änderungen bleiben vorbehalten.