

Artikelnummer

CGO 10.21



Tüllengehäuse, Gr.57.27, IP68 Alu,
Schraubverschluss, 1xPg 21 seitlich

Produktbeschreibung		Materialeigenschaften	
Produkttyp	Tüllengehäuse	Hauptmaterial	Aluminium-Druckguss
Baureihe	IP68	Weitere Materialien	Schrauben: Edelstahl
Verschlussystem	Mit 2 Schrauben	Farbe	RAL 9005 tiefschwarz
Größe	Größe "57.27"	RoHs Konformität	Konform
Kabelausgang	Seitlicher Kabelausgang Pg 21	China RoHs - EFUP	E
Technische Daten		REACH SVHC Substanzen	Nein
IP-Schutzart	IP66 / IP68 / IP69	Zulassungen / Standards	
Weitere technische Details		Zertifizierungen	DNV, BV
Gewicht	435,00 g	UL	ECBT2
Betriebstemperatur (min., max.)	-40°C...+125°C	c UL	ECBT8
		Allgemeine Bestellinformationen	
		EAN-Code 13	8015747141192
		Angaben zur Verpackung	
		Länge der Verpackung	160,00 mm
		Höhe der Verpackung	115,00 mm
		Tiefe der Verpackung	137,00 mm
		Gewicht der Verpackung	0,96 kg
		Volumen der Verpackung	2,52 dm ³
		Beschreibung der Verpackung	Karton
		Verpackungsmenge	2 St.
		EAN-Code 13 Verpackung	8015747141512
		Gewicht der Unterverpackung	0,48 kg
		Beschreibung der Unterverpackung	Pack
		Unterverpackungsmenge	1 St.
		EAN-Code 13 Unterverpackung	8015747141529

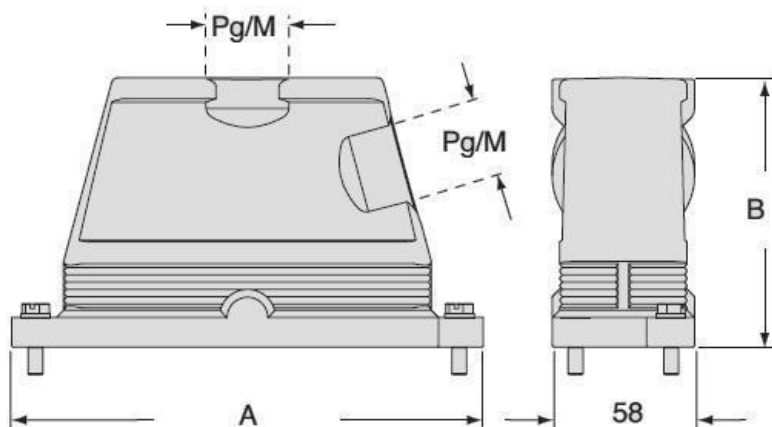
Artikelnummer

CGO 10.21



Zeichnungen aus dem Katalog

CGO/MGO CGV/MGV



		A	B
CGO/MGO	CGV/MGV 06	133	101
CGO/MGO	CGV/MGV 10	146	101
CGO/MGO	CGV/MGV 16	166	111
CGO/MGO	CGV/MGV 24	193	111

Hinweise

Die angegebenen Abmessungen in mm sind nicht verbindlich.
Technische Änderungen bleiben vorbehalten.