

Artikelnummer

CGO 10.16



Tüllengehäuse, Gr.57.27, IP68 Alu,
Schraubverschluss, 1xPg 16 seitlich

Produktbeschreibung	
Produkttyp	Tüllengehäuse
Baureihe	IP68
Verschlussystem	Mit 2 Schrauben
Größe	Größe "57.27"
Kabelausgang	Seitlicher Kabelausgang Pg 16
Technische Daten	
IP-Schutzart	IP66 / IP68 / IP69
Weitere technische Details	
Gewicht	450,00 g
Betriebstemperatur (min., max.)	-40°C...+125°C

Materialeigenschaften	
Hauptmaterial	Aluminium-Druckguss
Weitere Materialien	Schrauben: Edelstahl
Farbe	RAL 9005 tiefschwarz
RoHs Konformität	Konform
China RoHs - EFUP	E
REACH SVHC Substanzen	Nein
Zulassungen / Standards	
Zertifizierungen	DNV, BV
UL	ECBT2
c UL	ECBT8
Allgemeine Bestellinformationen	
EAN-Code 13	8015747141185
Angaben zur Verpackung	
Länge der Verpackung	160,00 mm
Höhe der Verpackung	115,00 mm
Tiefe der Verpackung	137,00 mm
Gewicht der Verpackung	0,97 kg
Volumen der Verpackung	2,52 dm ³
Beschreibung der Verpackung	Karton
Verpackungsmenge	2 St.
EAN-Code 13 Verpackung	8015747141499
Gewicht der Unterverpackung	0,49 kg
Beschreibung der Unterverpackung	Pack
Unterverpackungsmenge	1 St.
EAN-Code 13 Unterverpackung	8015747141505

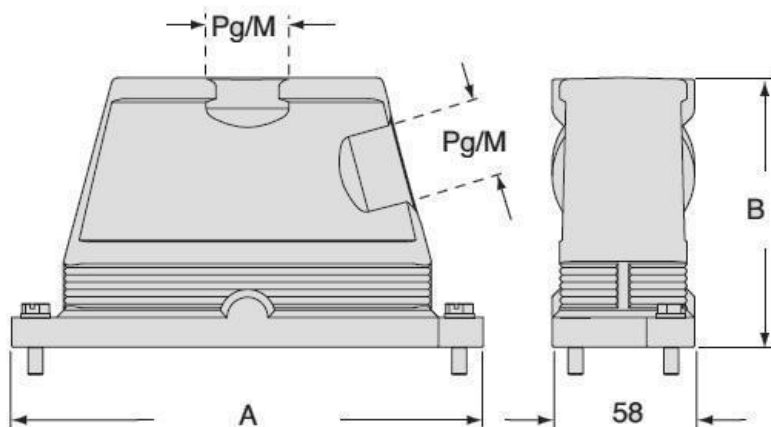
Artikelnummer

CGO 10.16



Zeichnungen aus dem Katalog

CGO/MGO CGV/MGV



		A	B
CGO/MGO	CGV/MGV 06	133	101
CGO/MGO	CGV/MGV 10	146	101
CGO/MGO	CGV/MGV 16	166	111
CGO/MGO	CGV/MGV 24	193	111

Hinweise

Die angegebenen Abmessungen in mm sind nicht verbindlich.
Technische Änderungen bleiben vorbehalten.