

Artikelnummer
CGI 24



Anbaugehäuse, Gr.104.27, IP68 Alu,
 Schraubverschluss

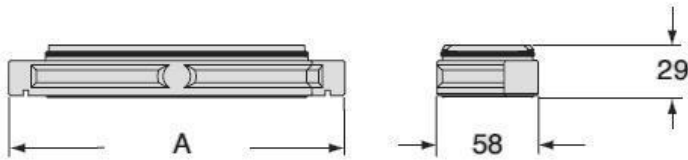
Produktbeschreibung		Materialeigenschaften	
Produkttyp	Anbaugehäuse	Hauptmaterial	Aluminium-Druckguss
Baureihe	IP68	Weitere Materialien	Dichtung: NBR
Verschlussystem	Mit 2 Schrauben	Farbe	RAL 9005 tiefschwarz
Größe	Größe 104.27	RoHs Konformität	Konform
Kabelausgang	Ohne Kabelausgang	China RoHs - EFUP	E
Technische Daten		REACH SVHC Substanzen	Nein
IP-Schutzart	IP66 / IP68 / IP69	Zulassungen / Standards	
Weitere technische Details		Zertifizierungen	DNV, BV
Gewicht	184,00 g	UL	ECBT2
Betriebstemperatur (min., max.)	-40°C...+125°C	c UL	ECBT8
		Allgemeine Bestellinformationen	
		EAN-Code 13	8015747117647
		Klassifizierung ecl@ss	27440202
		Klassifizierung ETIM	EC000437
		Angaben zur Verpackung	
		Länge der Verpackung	245,00 mm
		Höhe der Verpackung	165,00 mm
		Tiefe der Verpackung	215,00 mm
		Gewicht der Verpackung	2,20 kg
		Volumen der Verpackung	8,69 dm ³
		Beschreibung der Verpackung	Karton
		Verpackungsmenge	10 St.
		EAN-Code 13 Verpackung	8015747299961
		Länge der Unterverpackung	195,00 mm
		Höhe der Unterverpackung	40,00 mm
		Tiefe der Unterverpackung	60,00 mm
		Gewicht der Unterverpackung	0,22 kg
		Volumen der Unterverpackung	0,47 dm ³
		Beschreibung der Unterverpackung	Schachtel
		Unterverpackungsmenge	1 St.
		EAN-Code 13 Unterverpackung	8015747117654

Artikelnummer
CGI 24



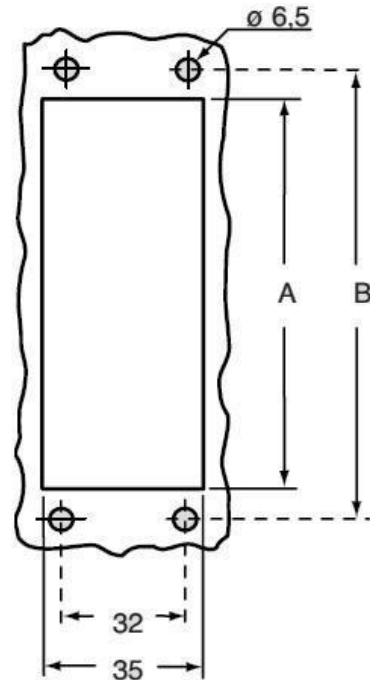
Zeichnungen aus dem Katalog

CGI



	A
CGI 06	133
CGI 10	146
CGI 16	166
CGI 24	193

Zeichnungen aus dem Katalog



	A	B
CGI 06 B	52	70
CGI 10 B	65	83
CGI 16 B	86	103
CGI 24 B	112	130

Hinweise

Die angegebenen Abmessungen in mm sind nicht verbindlich.
 Technische Änderungen bleiben vorbehalten.