

Artikelnummer  
**CGI 16 B**



Anbaugehäuse, Gr.77.27, IP68 Alu,  
Bajonettverschluss



Produktbeschreibung		Materialeigenschaften	
<b>Produkttyp</b>	Anbaugehäuse	<b>Hauptmaterial</b>	Aluminium-Druckguss
<b>Baureihe</b>	IP68	<b>Weitere Materialien</b>	Dichtung: NBR
<b>Verschlussystem</b>	Mit 2 Bajonetten	<b>Farbe</b>	RAL 9005 tiefschwarz
<b>Größe</b>	Größe "77.27"	<b>RoHs Konformität</b>	Konform
<b>Kabelausgang</b>	Ohne Kabelausgang	<b>China RoHs - EFUP</b>	E
Technische Daten		<b>REACH SVHC Substanzen</b>	Nein
<b>IP-Schutzart</b>	IP66 / IP68 / IP69	Zulassungen / Standards	
Weitere technische Details		<b>Zertifizierungen</b>	DNV, BV
<b>Gewicht</b>	151,00 g	<b>UL</b>	ECBT2
<b>Betriebstemperatur (min., max.)</b>	-40°C...+125°C	<b>c UL</b>	ECBT8
Allgemeine Bestellinformationen			
<b>EAN-Code 13</b>	8015747142106		
<b>Klassifizierung ecl@ss</b>	27440202		
<b>Klassifizierung ETIM</b>	EC000437		
Angaben zur Verpackung			
<b>Länge der Unterverpackung</b>	167,00 mm		
<b>Höhe der Unterverpackung</b>	21,00 mm		
<b>Tiefe der Unterverpackung</b>	60,00 mm		
<b>Gewicht der Unterverpackung</b>	0,15 kg		
<b>Volumen der Unterverpackung</b>	0,21 dm <sup>3</sup>		
<b>Beschreibung der Unterverpackung</b>	Schachtel		
<b>Unterverpackungsmenge</b>	1 St.		
<b>EAN-Code 13 Unterverpackung</b>	8015747142519		

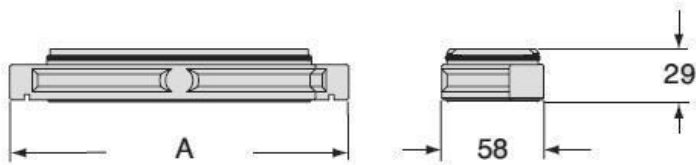
Artikelnummer

# CGI 16 B



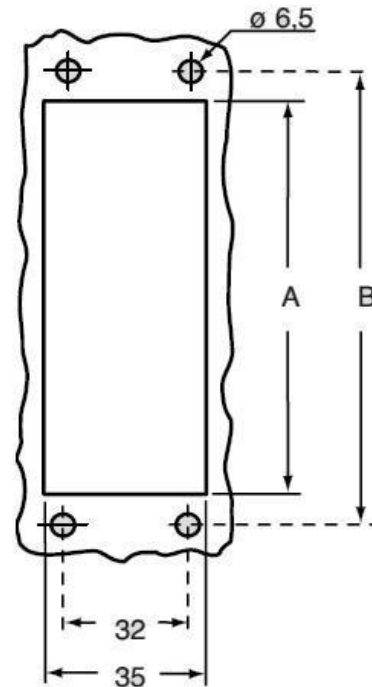
Zeichnungen aus dem Katalog

## CGI..B



	A
CGI 06 B	133
CGI 10 B	146
CGI 16 B	166
CGI 24 B	193

Zeichnungen aus dem Katalog



	A	B
CGI 06 B	52	70
CGI 10 B	65	83
CGI 16 B	86	103
CGI 24 B	112	130

## Hinweise

Die angegebenen Abmessungen in mm sind nicht verbindlich.  
Technische Änderungen bleiben vorbehalten.