

Artikelnummer  
**CGI 06 B**



Anbaugehäuse, Gr.44.27, IP68 Alu,  
Bajonettverschluss



<b>Produktbeschreibung</b>		<b>Materialeigenschaften</b>	
<b>Produkttyp</b>	Anbaugehäuse	<b>Hauptmaterial</b>	Aluminium-Druckguss
<b>Baureihe</b>	IP68	<b>Weitere Materialien</b>	Dichtung: NBR
<b>Verschlussystem</b>	Mit 2 Bajonetten	<b>Farbe</b>	RAL 9005 tiefschwarz
<b>Größe</b>	Größe "44.27"	<b>RoHs Konformität</b>	Konform
<b>Kabelausgang</b>	Ohne Kabelausgang	<b>China RoHs - EFUP</b>	E
<b>Technische Daten</b>		<b>REACH SVHC Substanzen</b>	Nein
<b>IP-Schutzart</b>	IP66 / IP68 / IP69	<b>Zulassungen / Standards</b>	
<b>Weitere technische Details</b>		<b>Zertifizierungen</b>	DNV, BV
<b>Gewicht</b>	130,00 g	<b>UL</b>	ECBT2
<b>Betriebstemperatur (min., max.)</b>	-40°C...+125°C	<b>c UL</b>	ECBT8
		<b>Allgemeine Bestellinformationen</b>	
		<b>EAN-Code 13</b>	8015747145848
		<b>Klassifizierung ecl@ss</b>	27440202
		<b>Klassifizierung ETIM</b>	EC000437
		<b>Angaben zur Verpackung</b>	
		<b>Länge der Unterverpackung</b>	167,00 mm
		<b>Höhe der Unterverpackung</b>	21,00 mm
		<b>Tiefe der Unterverpackung</b>	60,00 mm
		<b>Gewicht der Unterverpackung</b>	0,13 kg
		<b>Volumen der Unterverpackung</b>	0,21 dm <sup>3</sup>
		<b>Beschreibung der Unterverpackung</b>	Schachtel
		<b>Unterverpackungsmenge</b>	1 St.
		<b>EAN-Code 13 Unterverpackung</b>	8015747145947

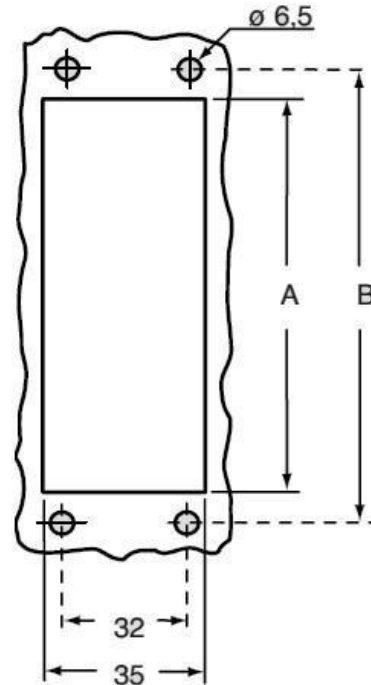
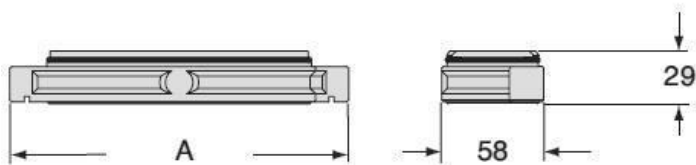
Artikelnummer  
**CGI 06 B**



Zeichnungen aus dem Katalog

Zeichnungen aus dem Katalog

**CGI..B**



	A
CGI 06 B	133
CGI 10 B	146
CGI 16 B	166
CGI 24 B	193

	A	B
CGI 06 B	52	70
CGI 10 B	65	83
CGI 16 B	86	103
CGI 24 B	112	130

**Hinweise**

Die angegebenen Abmessungen in mm sind nicht verbindlich.  
 Technische Änderungen bleiben vorbehalten.