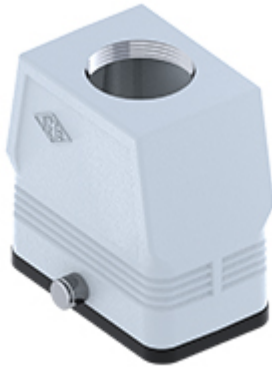


Artikelnummer

# CFV 10 GYC21



Kupplungsgehäuse, hoch, Gr.57.27,  
Zentralbügel Alu, 2 Bolzen, 1xPg 21 gerade,  
ohne Stutzen

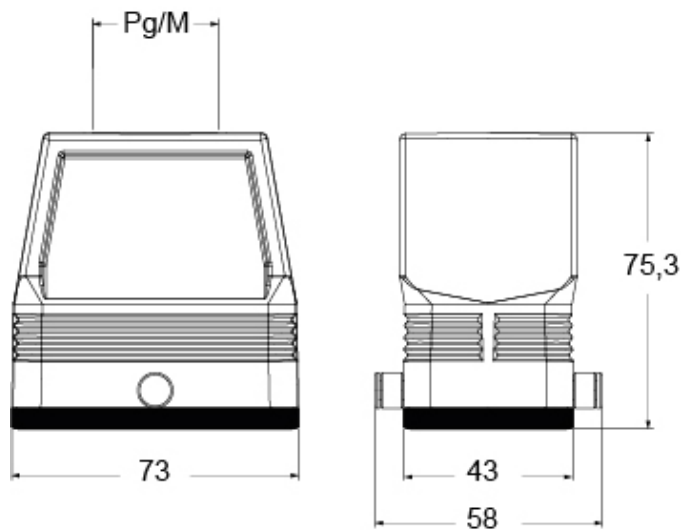
Produktbeschreibung		Materialeigenschaften	
<b>Produkttyp</b>	Tüllengehäuse	<b>Weitere Materialien</b>	Dichtung: NBR
<b>Baureihe</b>	ZENTRALBÜGEL	<b>Farbe</b>	RAL 7040 fenstergrau
<b>Verschlussystem</b>	Mit 2 Bolzen	<b>RoHs Konformität</b>	Konform
<b>Größe</b>	Größe "57.27"	<b>China RoHs - EFUP</b>	E
<b>Kabelausgang</b>	Gerader Kabelausgang Pg 21	<b>REACH SVHC Substanzen</b>	Nein
<b>Spezifikationen</b>	Hoch	<b>Zulassungen / Standards</b>	
<b>Technische Daten</b>		<b>UL</b>	ECBT2
<b>IP-Schutzart</b>	IP65	<b>c UL</b>	ECBT8
<b>Weitere technische Details</b>		<b>Allgemeine Bestellinformationen</b>	
<b>Gewicht</b>	0,50 g	<b>EAN-Code 13</b>	8015747266970
<b>Betriebstemperatur (min., max.)</b>	-40°C...+125°C	<b>Angaben zur Verpackung</b>	
		<b>Länge der Verpackung</b>	150,00 mm
		<b>Höhe der Verpackung</b>	160,00 mm
		<b>Tiefe der Verpackung</b>	300,00 mm
		<b>Beschreibung der Verpackung</b>	Karton
		<b>Verpackungsmenge</b>	20 St.
		<b>EAN-Code 13 Verpackung</b>	8015747044585
		<b>Beschreibung der Unterverpackung</b>	Pack
		<b>Unterverpackungsmenge</b>	5 St.
		<b>EAN-Code 13 Unterverpackung</b>	8015747044592

Artikelnummer

# CFV 10 GYC21



Zeichnungen aus dem Katalog



## Hinweise

Die angegebenen Abmessungen in mm sind nicht verbindlich.  
Technische Änderungen bleiben vorbehalten.