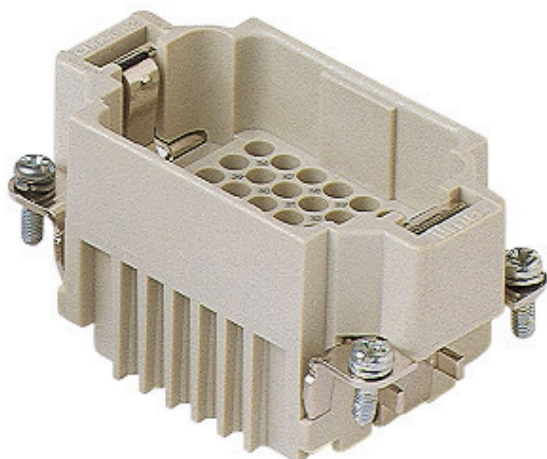


Artikelnummer

# CDDM 42



Stifteinsatz, Gr.57.27, 42P+PE,  
Crimpanschluss, 10A, 250V

## Produktbeschreibung

|                     |                |
|---------------------|----------------|
| <b>Produkttyp</b>   | Kontakteinsatz |
| <b>Baureihe</b>     | CDD            |
| <b>Anschlussart</b> | Crimpanschluss |
| <b>Geschlecht</b>   | Stift          |
| <b>Polzahl</b>      | 42 polig +     |
| <b>Größe</b>        | Größe "57.27"  |

## Technische Daten

|                                |   |
|--------------------------------|---|
| <b>Strom</b>                   | 10 A  |
| <b>Spannung</b>                | 250 V   |
| <b>Bemessungs-Stoßspannung</b> | 4 kV  |
| <b>Verschmutzungsgrad</b>      | 2   |
| <b>Spannung gemäß UL/CSA</b>   | 600 V   |
| <b>IP-Schutzart</b>            | Schutzart IP20 ohne Gehäuse,<br>IP65/IP66/IP68/IP69 mit Gehäuse |

## Weitere technische Details

|  |                    |
|--|--------------------|
| <b>Steckzyklen</b>                     | ≥ 500              |
| <b>Isolationswiderstand</b>            | ≥ 10 GΩ            |
| <b>Kontaktwiderstand</b>               | ≤ 3 mΩ             |
| <b>Gewicht</b>                         | 46,50 g            |
| <b>Betriebstemperatur (min., max.)</b> | -40 °C ... +125 °C |
| <b>Selbstverlöschungsgrad UL 94</b>    | V-0                |

## Materialeigenschaften

|                              |                     |
|------------------------------|---------------------|
| <b>Hauptmaterial</b>         | Polycarbonat (PC)   |
| <b>Farbe</b>                 | RAL 7032 kieselgrau |
| <b>RoHs Konformität</b>      | Konform             |
| <b>China RoHs - EFUP</b>     | E                   |
| <b>REACH SVHC Substanzen</b> | Nein                |

## Zulassungen / Standards

|                         |                         |
|-------------------------|-------------------------|
| <b>Bezugsnorm</b>       | EN 61984:2009-06        |
| <b>Zertifizierungen</b> | CSAc, CQC, DNV, BV, EAC |
| <b>UL</b>               | ECBT2                   |
| <b>c UL</b>             | ECBT8                   |

## Allgemeine Bestellinformationen

|                               |               |
|-------------------------------|---------------|
| <b>EAN-Code 13</b>            | 8015747014113 |
| <b>Klassifizierung ecl@ss</b> | 27440205      |
| <b>Klassifizierung ETIM</b>   | EC000438      |

## Angaben zur Verpackung

|   |                      |
|---|----------------------|
| <b>Länge der Verpackung</b>             | 210,00 mm            |
| <b>Höhe der Verpackung</b>              | 75,00 mm             |
| <b>Tiefe der Verpackung</b>             | 180,00 mm            |
| <b>Gewicht der Verpackung</b>           | 1,81 kg              |
| <b>Volumen der Verpackung</b>           | 2,84 dm <sup>3</sup> |
| <b>Beschreibung der Verpackung</b>      | Karton               |
| <b>Verpackungsmenge</b>                 | 30 St.               |
| <b>EAN-Code 13 Verpackung</b>           | 8015747014120        |
| <b>Länge der Unterverpackung</b>        | 67,00 mm             |
| <b>Höhe der Unterverpackung</b>         | 36,00 mm             |
| <b>Tiefe der Unterverpackung</b>        | 180,00 mm            |
| <b>Gewicht der Unterverpackung</b>      | 0,30 kg              |
| <b>Volumen der Unterverpackung</b>      | 0,43 dm <sup>3</sup> |
| <b>Beschreibung der Unterverpackung</b> | Schachtel            |
| <b>Unterverpackungsmenge</b>            | 5 St.                |
| <b>EAN-Code 13 Unterverpackung</b>      | 8015747014137        |

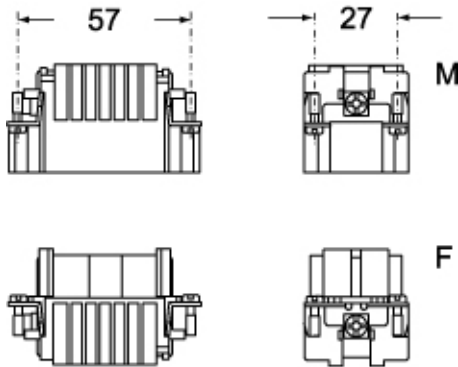
Artikelnummer

# CDDM 42

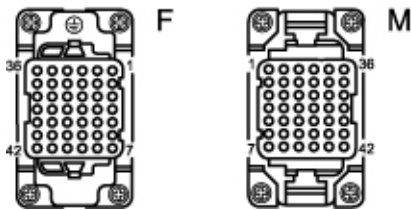


Zeichnungen aus dem Katalog

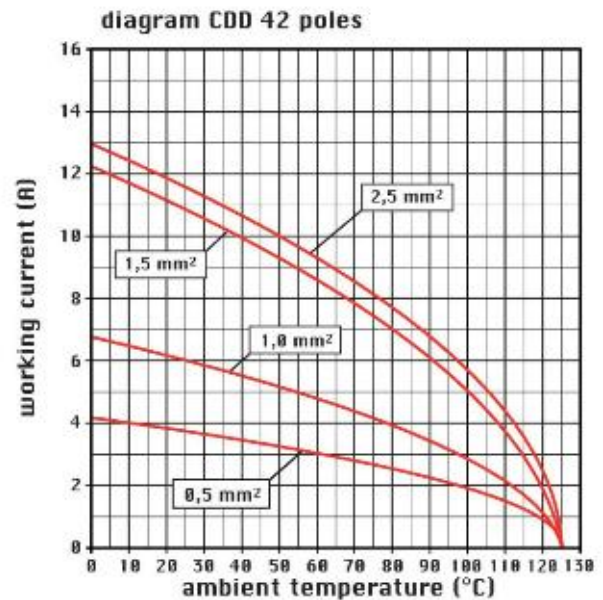
## CDDM 42



## CDDF 42



Zeichnungen aus dem Katalog



## Hinweise

Die angegebenen Abmessungen in mm sind nicht verbindlich.  
Technische Änderungen bleiben vorbehalten.

### California Proposition 65 Information



### WARNING

This product can expose you to nickel compounds, known to the State of California to cause cancer and/or reproductive toxicity. For more information go to [www.P65Warnings.ca.gov](http://www.P65Warnings.ca.gov).