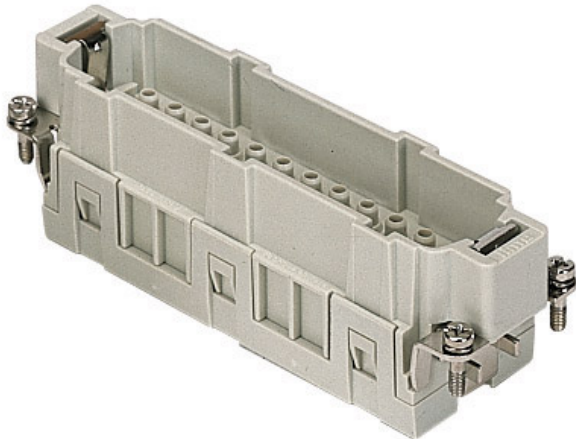



Artikelnummer

CCEM 24 N



Stifteinsatz, 24P+PE, Crimpanschluss, 16A,
500V, für Gr.104.62 Nr.25-48

Produktbeschreibung

| | |
|--------------------------------|--|
| Produkttyp | Kontakteinsatz |
| Baureihe | CCE |
| Anschlussart | Crimpanschluss |
| Geschlecht | Stift |
| Polzahl | 48 polig +  |
| Größe | Größe 104.62 |
| Technische Daten | |
| Strom | 16 A |
| Spannung | 500 V |
| Bemessungs-Stoßspannung | 6 kV |
| Verschmutzungsgrad | 3 |
| Spannung gemäß UL/CSA | 600 V |
| Kontaktummerierung | 25-48 |
| IP-Schutzart | IP20 ohne Gehäuse, IP66/67 mit Gehäuse |

Weitere technische Details

| | |
|--|--------------------|
| Steckzyklen | ≥ 500 |
| Isolationswiderstand | ≥ 10 GΩ |
| Kontaktwiderstand | ≤ 1 mΩ |
| Gewicht | 73,00 g |
| Betriebstemperatur (min., max.) | -40 °C ... +125 °C |
| Selbstverlöschungsggrad UL 94 | V-0 |

Materialeigenschaften

| | |
|--------------------------------|------------------------|
| Hauptmaterial | Polycarbonat (PC) |
| Farbe | RAL 7032 kieselgrau |
| RoHs Konformität | Konform |
| China RoHs - EFUP | E |
| REACH SVHC Substanzen | Nein |
| Zulassungen / Standards | |
| Bezugsnorm | EN 61984:2009-06 |
| Zertifizierungen | CSA, CQC, DNV, BV, EAC |
| UL | ECB2, PVVA2 |
| c UL | PVVA8 |

Allgemeine Bestellinformationen

| | |
|-------------------------------|---------------|
| EAN-Code 13 | 8015747114097 |
| Klassifizierung ecl@ss | 27440205 |
| Klassifizierung ETIM | EC000438 |

Angaben zur Verpackung

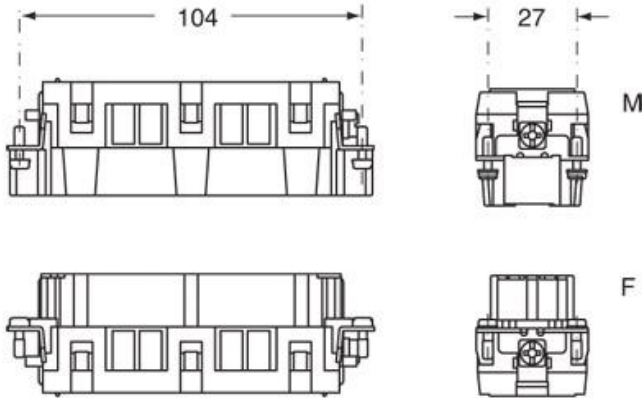
| | |
|---|----------------------|
| Länge der Verpackung | 270,00 mm |
| Höhe der Verpackung | 75,00 mm |
| Tiefe der Verpackung | 180,00 mm |
| Gewicht der Verpackung | 2,54 kg |
| Volumen der Verpackung | 3,65 dm ³ |
| Beschreibung der Verpackung | Karton |
| Verpackungsmenge | 30 St. |
| EAN-Code 13 Verpackung | 8015747114134 |
| Länge der Unterverpackung | 113,00 mm |
| Höhe der Unterverpackung | 36,00 mm |
| Tiefe der Unterverpackung | 180,00 mm |
| Gewicht der Unterverpackung | 0,42 kg |
| Volumen der Unterverpackung | 0,73 dm ³ |
| Beschreibung der Unterverpackung | Schachtel |
| Unterverpackungsmenge | 5 St. |
| EAN-Code 13 Unterverpackung | 8015747114141 |

Artikelnummer

CCEM 24 N



Zeichnungen aus dem Katalog

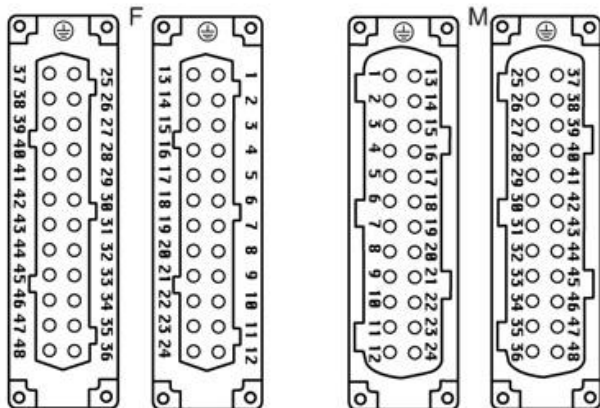


CCEF 24 N

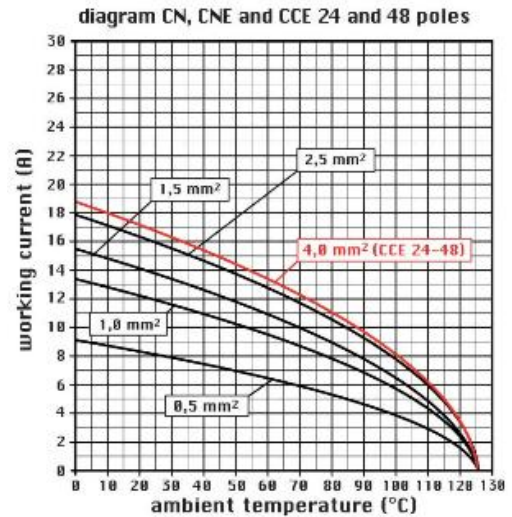
CCEM 24 N

CCEF 24

CCEM 24



Zeichnungen aus dem Katalog



Hinweise

CCEF/M 24 N

- Eigenschaften gemäß EN 61984:
16A 500V 6kV 3
16A 400/690V 6kV 2
- Nennspannung gemäß UL/CSA: 600V
- Isolationswiderstand: > 10 GOhm
- Grenzwerte Umgebungstemperatur: -40 °C ... +125 °C
- Die Kontakteinsätze werden aus selbstverlöschendem Thermoplastharz UL94 V0 hergestellt
- Mechanische Lebensdauer: > 500 Zyklen
- Kontaktwiderstand: < 1 mOhm
- passende Gehäuse: Größe "104.62":
C-TYPE IP65/IP66

W-Type für aggressive Umgebung

Die angegebenen Abmessungen in mm sind nicht verbindlich.
Technische Änderungen bleiben vorbehalten.

California Proposition 65 Information



WARNING

This product can expose you to nickel compounds, known to the State of California to cause cancer and/or reproductive toxicity. For more information go to www.P65Warnings.ca.gov.
