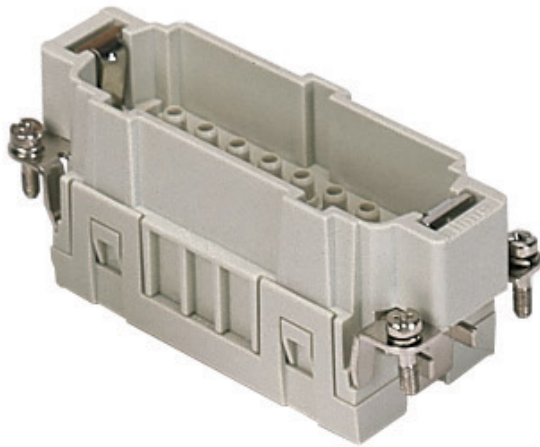


Artikelnummer

CCEM 16 N



Stifteinsatz, 16P+PE, Crimpanschluss, 16A,
500V, für Gr.77.62 Nr.17-32

Produktbeschreibung

Produkttyp	Kontakteinsatz
Baureihe	CCE
Anschlussart	Crimpanschluss
Geschlecht	Stift
Polzahl	32 polig + 
Größe	Größe 77.62

Technische Daten

Strom	16 A
Spannung	500 V
Bemessungs-Stoßspannung	6 kV
Verschmutzungsgrad	3
Spannung gemäß UL/CSA	600 V
Kontaktummerrung	17-32
IP-Schutzart	IP20 ohne Gehäuse, IP66/67 mit Gehäuse

Weitere technische Details

Steckzyklen	≥ 500
Isolationswiderstand	≥ 10 GΩ
Kontaktwiderstand	≤ 1 mΩ
Gewicht	57,50 g
Betriebstemperatur (min., max.)	-40 °C ... +125 °C
Selbstverlöschungsgrad UL 94	V-0

Materialeigenschaften

Hauptmaterial	Polycarbonat (PC)
Farbe	RAL 7032 kieselgrau
RoHs Konformität	Konform
China RoHs - EFUP	E
REACH SVHC Substanzen	Nein

Zulassungen / Standards

Bezugsnorm	EN 61984:2009-06
Zertifizierungen	CSA, CQC, DNV, BV, EAC
UL	ECBT2, PVVA2
c UL	PVVA8

Allgemeine Bestellinformationen

EAN-Code 13	8015747114073
Klassifizierung ecl@ss	27440205
Klassifizierung ETIM	EC000438

Angaben zur Verpackung

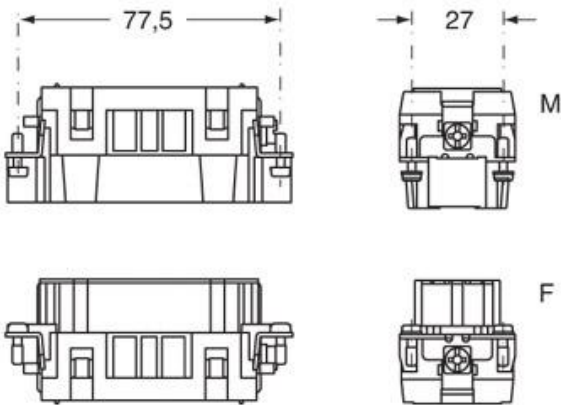
Länge der Verpackung	230,00 mm
Höhe der Verpackung	110,00 mm
Tiefe der Verpackung	180,00 mm
Gewicht der Verpackung	2,11 kg
Volumen der Verpackung	4,55 dm ³
Beschreibung der Verpackung	Karton
Verpackungsmenge	30 St.
EAN-Code 13 Verpackung	8015747114110
Länge der Unterverpackung	87,00 mm
Höhe der Unterverpackung	36,00 mm
Tiefe der Unterverpackung	180,00 mm
Gewicht der Unterverpackung	0,35 kg
Volumen der Unterverpackung	0,56 dm ³
Beschreibung der Unterverpackung	Schachtel
Unterverpackungsmenge	5 St.
EAN-Code 13 Unterverpackung	8015747114127

Artikelnummer

CCEM 16 N

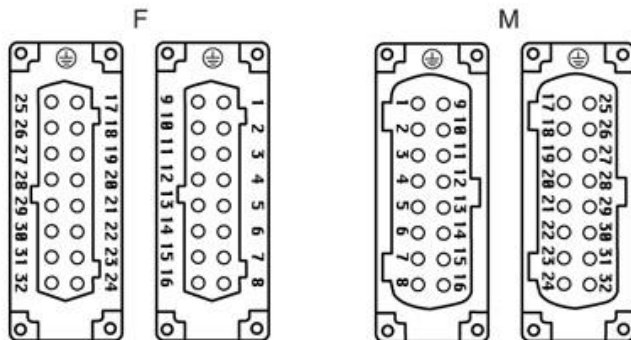


Zeichnungen aus dem Katalog

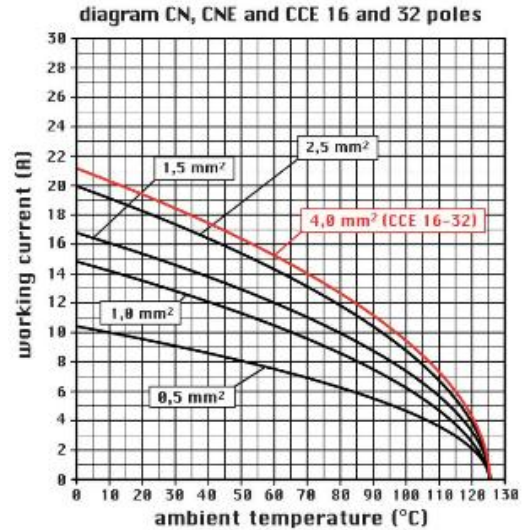


CCEF 16 N
CCEF 16

CCEM 16
CCEM 16 N



Zeichnungen aus dem Katalog



Hinweise

CCEF/M 16 N

- Eigenschaften gemäß EN 61984:
16A 500V 6kV 3
16A 400/690V 6kV 2
- Nennspannung gemäß UL/CSA: 600V
- Isolationswiderstand: > 10 GOhm
- Grenzwerte Umgebungstemperatur: -40 °C ... +125 °C
- Die Kontakteinsätze werden aus selbstverlöschendem Thermoplastharz UL94 V0 hergestellt
- Mechanische Lebensdauer: > 500 Zyklen
- Kontaktwiderstand: < 1 mOhm
- passende Gehäuse: Größe "77.62":
C-TYPE IP65/IP66

W-Type für aggressive Umgebung

Die angegebenen Abmessungen in mm sind nicht verbindlich.
Technische Änderungen bleiben vorbehalten.

California Proposition 65 Information



WARNING

This product can expose you to nickel compounds, known to the State of California to cause cancer and/or reproductive toxicity. For more information go to www.P65Warnings.ca.gov.
