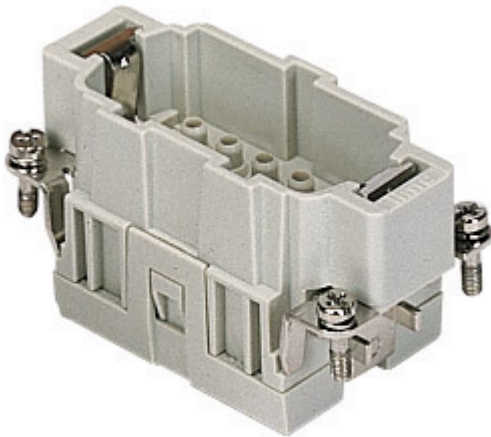



Artikelnummer  
**CCEM 10**



Stifteinsatz, Gr.57.27, 10P+PE,  
 Crimpanschluss, 16A, 500V

**Produktbeschreibung**

<b>Produkttyp</b>	Kontakteinsatz
<b>Baureihe</b>	CCE
<b>Anschlussart</b>	Crimpanschluss
<b>Geschlecht</b>	Stift
<b>Polzahl</b>	10 polig + 
<b>Größe</b>	Größe "57.27"

**Technische Daten**

<b>Strom</b>	16 A
<b>Spannung</b>	500 V
<b>Bemessungs-Stoßspannung</b>	6 kV
<b>Verschmutzungsgrad</b>	3
<b>Spannung gemäß UL/CSA</b>	600 V
<b>IP-Schutzart</b>	Schutzart IP20 ohne Gehäuse, IP65/IP66/IP68/IP69 mit Gehäuse

**Weitere technische Details**

<b>Steckzyklen</b>	≥ 500
<b>Isolationswiderstand</b>	≥ 10 GΩ
<b>Kontaktwiderstand</b>	≤ 1 mΩ
<b>Gewicht</b>	46,00 g
<b>Betriebstemperatur (min., max.)</b>	-40 °C ... +125 °C
<b>Selbstverlöschungsgrad UL 94</b>	V-0

**Materialeigenschaften**

<b>Hauptmaterial</b>	Polycarbonat (PC)
<b>Farbe</b>	RAL 7032 kieselgrau
<b>RoHs Konformität</b>	Konform
<b>China RoHs - EFUP</b>	E
<b>REACH SVHC Substanzen</b>	Nein

**Zulassungen / Standards**

<b>Bezugsnorm</b>	EN 61984:2009-06
<b>Zertifizierungen</b>	CSA, CQC, DNV, BV, EAC
<b>UL</b>	ECB2T, PVVA2
<b>c UL</b>	PVVA8

**Allgemeine Bestellinformationen**

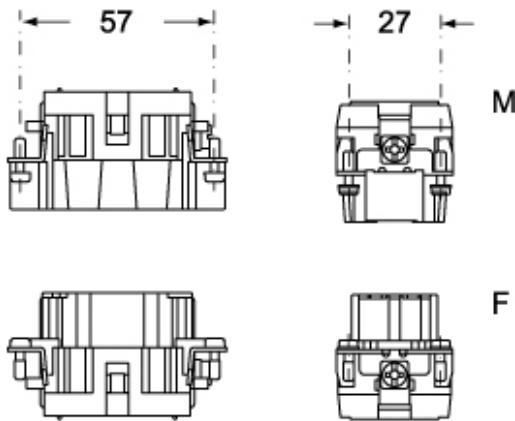
<b>EAN-Code 13</b>	8015747112659
<b>Klassifizierung ecl@ss</b>	27440205
<b>Klassifizierung ETIM</b>	EC000438

**Angaben zur Verpackung**

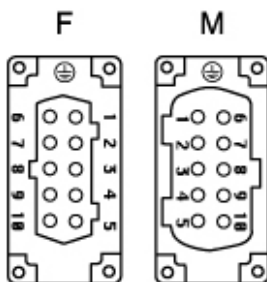
<b>Länge der Verpackung</b>	210,00 mm
<b>Höhe der Verpackung</b>	75,00 mm
<b>Tiefe der Verpackung</b>	180,00 mm
<b>Gewicht der Verpackung</b>	1,78 kg
<b>Volumen der Verpackung</b>	2,84 dm <sup>3</sup>
<b>Beschreibung der Verpackung</b>	Karton
<b>Verpackungsmenge</b>	30 St.
<b>EAN-Code 13 Verpackung</b>	8015747112819
<b>Länge der Unterverpackung</b>	67,00 mm
<b>Höhe der Unterverpackung</b>	36,00 mm
<b>Tiefe der Unterverpackung</b>	180,00 mm
<b>Gewicht der Unterverpackung</b>	0,30 kg
<b>Volumen der Unterverpackung</b>	0,43 dm <sup>3</sup>
<b>Beschreibung der Unterverpackung</b>	Schachtel
<b>Unterverpackungsmenge</b>	5 St.
<b>EAN-Code 13 Unterverpackung</b>	8015747112826

## Zeichnungen aus dem Katalog

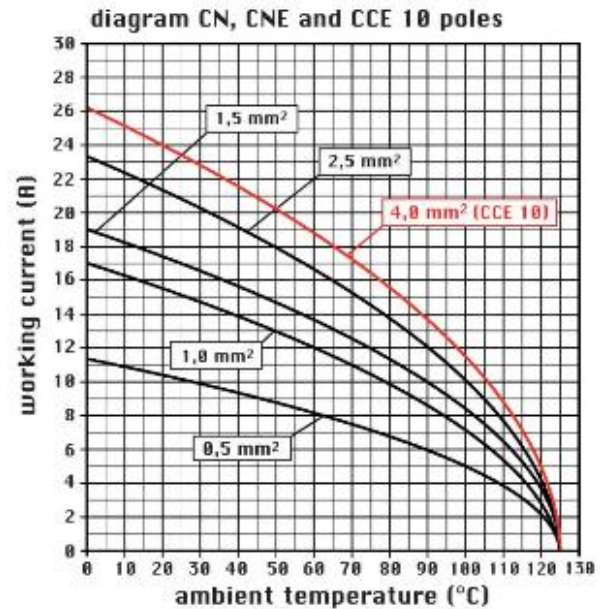
### CCEM 10



### CCEF 10



## Zeichnungen aus dem Katalog



## Hinweise

### CCEF/M 10

- Eigenschaften gemäß EN 61984:
- 16A 500V 6kV 3
- 16A 400/690V 6kV 2
- Nennspannung gemäß UL/CSA: 600V
- Isolationswiderstand: > 10 GOhm
- Grenzwerte Umgebungstemperatur: -40 °C ... +125 °C
- Die Kontakteinsätze werden aus selbstverlöschendem Thermoplastharz UL94 V0 hergestellt
- Mechanische Lebensdauer: > 500 Zyklen
- Kontaktwiderstand: < 1 mOhm
- passende Gehäuse: Größe "57.27":
- C-TYPE IP65/IP66
- C7 IP67 Bügel aus Edelstahl
- V-TYPE IP65/IP66 Bügel aus Edelstahl
- T-TYPE IP65 Kunststoff
- JEI Bügel aus verzinktem Stahl
- BIG Tüllengehäuse
- W-Type für aggressive Umgebung
- EMV
- Y mit Zentralbügel

### IP68

- Montagesystem für den Schaltschrankeinbau:
- COB

Die angegebenen Abmessungen in mm sind nicht verbindlich.  
Technische Änderungen bleiben vorbehalten.

## California Proposition 65 Information



### **WARNING**

This product can expose you to nickel compounds, known to the State of California to cause cancer and/or reproductive toxicity. For more information go to [www.P65Warnings.ca.gov](http://www.P65Warnings.ca.gov).

---