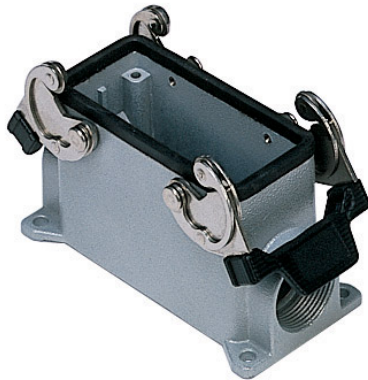


Artikelnummer

CAP 16.29



Sockelgehäuse, hoch, Gr.77.27, Alu, 2 Bügel,
1xPg 29 seitlich



Produktbeschreibung		Materialeigenschaften	
Produkttyp	Sockelgehäuse	Weitere Materialien	Verschlussbügel: Edelstahl, Polyamid (PA) Dichtung: NBR
Baureihe	C-TYPE	Farbe	RAL 7040 fenstergrau
Verschlussystem	Mit 2 Bügeln	RoHs Konformität	Konform
Größe	Größe "77.27"	China RoHs - EFUP	E
Kabelausgang	Mit Kabelausgang Pg 29	REACH SVHC Substanzen	Nein
Spezifikationen	Hoch	Zulassungen / Standards	
Technische Daten		Zertifizierungen	DNV, BV
IP-Schutzart	IP65 / IP66 / IP69	UL	ECBT2
Weitere technische Details		c UL	ECBT8
Gewicht	390,00 g	Allgemeine Bestellinformationen	
Betriebstemperatur (min., max.)	-40°C...+125°C	EAN-Code 13	8015747008266
		Angaben zur Verpackung	
		Länge der Verpackung	475,00 mm
		Höhe der Verpackung	220,00 mm
		Tiefe der Verpackung	175,00 mm
		Gewicht der Verpackung	3,90 kg
		Volumen der Verpackung	18,29 dm ³
		Beschreibung der Verpackung	Karton
		Verpackungsmenge	10 St.
		EAN-Code 13 Verpackung	8015747236782
		Gewicht der Unterverpackung	1,95 kg
		Beschreibung der Unterverpackung	Pack
		Unterverpackungsmenge	5 St.
		EAN-Code 13 Unterverpackung	8015747008273

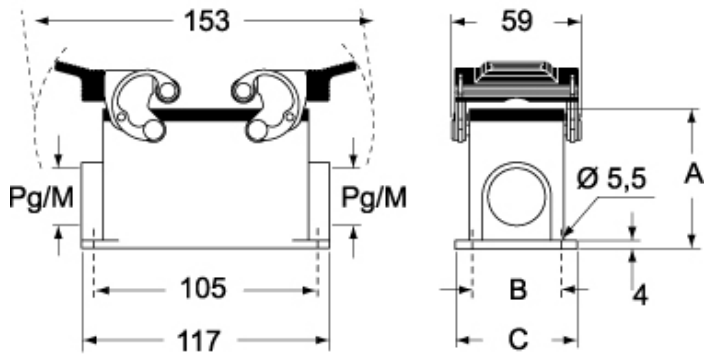
Artikelnummer

CAP 16.29



Zeichnungen aus dem Katalog

CHP CAP - MHP MAP



CHP CS/CP CAP CS/CP - MHP CS/CP MAP CS/CP



	A
CHP / MHP	63
CAP / MAP	77
CHP CS / MHP CS	63
CAP CS / MAP CS	77
CHP CP / MHP CP	63
CAP CP / MAP CP	77

Hinweise

Die angegebenen Abmessungen in mm sind nicht verbindlich.
Technische Änderungen bleiben vorbehalten.