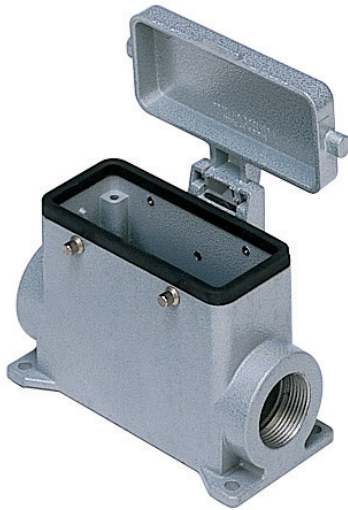


Artikelnummer

CAP 16 CS



Sockelgehäuse, hoch, Gr.77.27, Alu, 4 Bolzen,
1xPg 21 seitlich, Deckel Metall

Produktbeschreibung		Materialeigenschaften	
Produkttyp	Sockelgehäuse	Weitere Materialien	Dichtung: NBR
Baureihe	C-TYPE	Farbe	RAL 7040 fenstergrau
Verschlussystem	Mit 4 Bolzen	RoHs Konformität	Konform
Größe	Größe "77.27"	China RoHs - EFUP	E
Kabelausgang	Mit Kabelausgang Pg 21	REACH SVHC Substanzen	Nein
Spezifikationen	Hoch, mit Metall Klappdeckel	Zulassungen / Standards	
Technische Daten		Zertifizierungen	DNV, BV
IP-Schutzart	IP65	UL	ECBT2
Weitere technische Details		c UL	ECBT8
Gewicht	470,00 g	Allgemeine Bestellinformationen	
Betriebstemperatur (min., max.)	-40°C...+125°C	EAN-Code 13	8015747007962
		Angaben zur Verpackung	
		Länge der Verpackung	475,00 mm
		Höhe der Verpackung	220,00 mm
		Tiefe der Verpackung	175,00 mm
		Gewicht der Verpackung	4,84 kg
		Volumen der Verpackung	18,29 dm ³
		Beschreibung der Verpackung	Karton
		Verpackungsmenge	10 St.
		EAN-Code 13 Verpackung	8015747236553
		Gewicht der Unterverpackung	2,42 kg
		Beschreibung der Unterverpackung	Pack
		Unterverpackungsmenge	5 St.
		EAN-Code 13 Unterverpackung	8015747236560

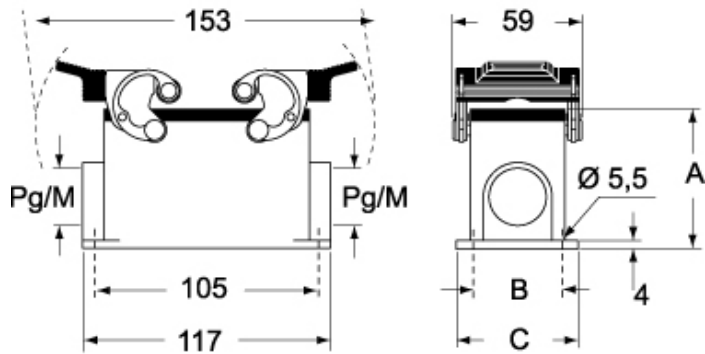
Artikelnummer

CAP 16 CS

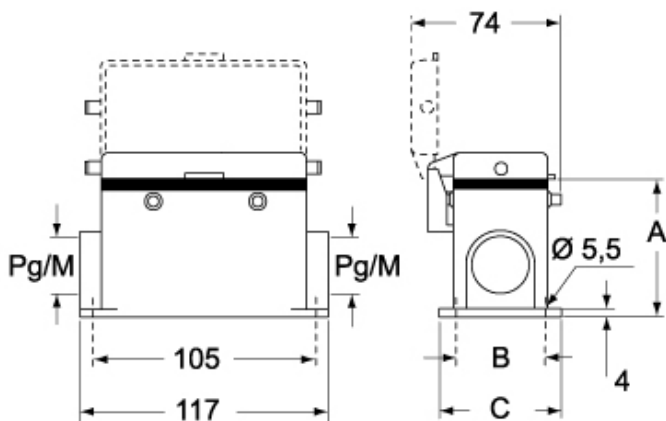


Zeichnungen aus dem Katalog

CHP CAP - MHP MAP



CHP CS/CP CAP CS/CP - MHP CS/CP MAP CS/CP



	A
CHP / MHP	63
CAP / MAP	77
CHP CS / MHP CS	63
CAP CS / MAP CS	77
CHP CP / MHP CP	63
CAP CP / MAP CP	77

Hinweise

Die angegebenen Abmessungen in mm sind nicht verbindlich.
Technische Änderungen bleiben vorbehalten.