

Artikelnummer

CAP 06 YC229



Sockelgehäuse, hoch, Gr.44.27, Zentralbügel
Alu, 2 Bolzen, 2xPg 29 seitlich



| | | | |
|--|-------------------------------|---|-----------------------|
| Produktbeschreibung | | Materialeigenschaften | |
| Produkttyp | Sockelgehäuse | Weitere Materialien | Dichtung: NBR |
| Baureihe | ZENTRALBÜGEL | Farbe | RAL 7040 fenstergrau |
| Verschlussystem | Mit 2 Bolzen | RoHs Konformität | Konform |
| Größe | Größe "44.27" | China RoHs - EFUP | E |
| Kabelausgang | Mit Kabelausgang Pg 29 x 2 | REACH SVHC Substanzen | Nein |
| Spezifikationen | Hoch | Zulassungen / Standards | |
| Technische Daten | | UL | ECBT2 |
| IP-Schutzart | IP65 / IP66 / IP69 | c UL | ECBT8 |
| Weitere technische Details | | Allgemeine Bestellinformationen | |
| Gewicht | 213,00 g | EAN-Code 13 | 8015747147392 |
| Betriebstemperatur (min., max.) | -40°C...+125°C | Angaben zur Verpackung | |
| | | Länge der Verpackung | 475,00 mm |
| | | Höhe der Verpackung | 200,00 mm |
| | | Tiefe der Verpackung | 150,00 mm |
| | | Gewicht der Verpackung | 2,23 kg |
| | | Volumen der Verpackung | 14,25 dm ³ |
| | | Beschreibung der Verpackung | Karton |
| | | Verpackungsmenge | 10 St. |
| | | EAN-Code 13 Verpackung | 8015747248426 |
| | | Gewicht der Unterverpackung | 1,12 kg |
| | | Beschreibung der Unterverpackung | Pack |
| | | Unterverpackungsmenge | 5 St. |
| | | EAN-Code 13 Unterverpackung | 8015747088312 |

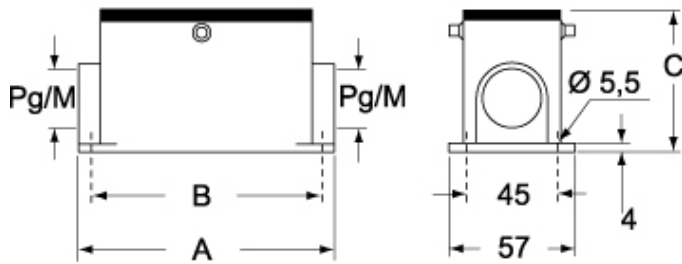
Artikelnummer

CAP 06 YC229



Zeichnungen aus dem Katalog

CAP YC - MAP YC



Hinweise

Die angegebenen Abmessungen in mm sind nicht verbindlich.
Technische Änderungen bleiben vorbehalten.