

Artikelnummer  
**CAP 06 L**



Sockelgehäuse, hoch, Gr.44.27, Alu, 1 Bügel,  
 1xPg 21 seitlich

<b>Produktbeschreibung</b>		<b>Materialeigenschaften</b>	
<b>Produkttyp</b>	Sockelgehäuse	<b>Weitere Materialien</b>	Verschlussbügel: Edelstahl, Polyamid (PA) Dichtung: NBR
<b>Baureihe</b>	C-TYPE	<b>Farbe</b>	RAL 7040 fenstergrau
<b>Verschlussystem</b>	Mit 1 Bügel	<b>RoHs Konformität</b>	Konform
<b>Größe</b>	Größe "44.27"	<b>China RoHs - EFUP</b>	E
<b>Kabelausgang</b>	Mit Kabelausgang Pg 21	<b>REACH SVHC Substanzen</b>	Nein
<b>Spezifikationen</b>	Hoch	<b>Zulassungen / Standards</b>	
<b>Technische Daten</b>		<b>Zertifizierungen</b>	DNV, BV
<b>IP-Schutzart</b>	IP65 / IP66 / IP69	<b>UL</b>	ECBT2
<b>Weitere technische Details</b>		<b>c UL</b>	ECBT8
<b>Gewicht</b>	320,00 g	<b>Allgemeine Bestellinformationen</b>	
<b>Betriebstemperatur (min., max.)</b>	-40°C...+125°C	<b>EAN-Code 13</b>	8015747007351
		<b>Angaben zur Verpackung</b>	
		<b>Länge der Verpackung</b>	475,00 mm
		<b>Höhe der Verpackung</b>	200,00 mm
		<b>Tiefe der Verpackung</b>	150,00 mm
		<b>Gewicht der Verpackung</b>	3,20 kg
		<b>Volumen der Verpackung</b>	14,25 dm <sup>3</sup>
		<b>Beschreibung der Verpackung</b>	Karton
		<b>Verpackungsmenge</b>	10 St.
		<b>EAN-Code 13 Verpackung</b>	8015747236065
		<b>Gewicht der Unterverpackung</b>	1,60 kg
		<b>Beschreibung der Unterverpackung</b>	Pack
		<b>Unterverpackungsmenge</b>	5 St.
		<b>EAN-Code 13 Unterverpackung</b>	8015747007368

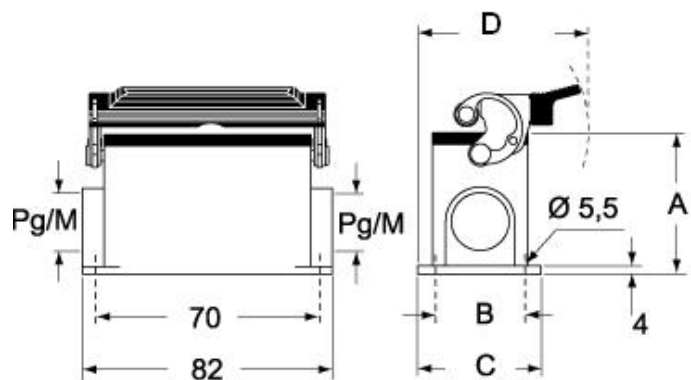
Artikelnummer

# CAP 06 L

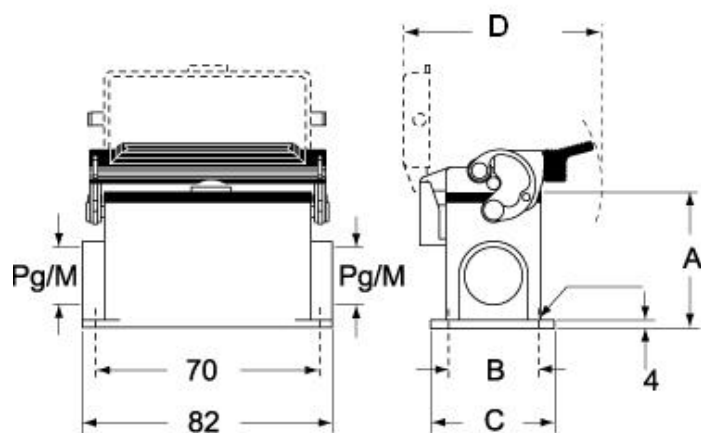


Zeichnungen aus dem Katalog

## CHP L CAP L - MHP L MAP L



## CHP LS CAP LS - MHP LS MAP LS



---

## Hinweise

Die angegebenen Abmessungen in mm sind nicht verbindlich.  
Technische Änderungen bleiben vorbehalten.

---