

Artikelnummer
CAN 24



Tüllengehäuse, Gr.104.27, Alu, 4 Bolzen,
gerade, für Flachkabel

Produktbeschreibung

| | |
|------------------------|----------------------|
| Produkttyp | Tüllengehäuse |
| Baureihe | C-TYPE |
| Verschlussystem | Mit 4 Bolzen |
| Größe | Größe 104.27 |
| Kabelausgang | Gerader Kabelausgang |
| Spezifikationen | Für Flachbandkabel |

Technische Daten

| | |
|---------------------|------|
| IP-Schutzart | IP66 |
|---------------------|------|

Weitere technische Details

| | |
|--|----------------|
| Gewicht | 383,00 g |
| Betriebstemperatur (min., max.) | -40°C...+125°C |

Materialeigenschaften

| | |
|------------------------------|----------------------|
| Farbe | RAL 7040 fenstergrau |
| RoHs Konformität | Konform |
| China RoHs - EFUP | E |
| REACH SVHC Substanzen | Nein |

Zulassungen / Standards

| | |
|-------------------------|---------|
| Zertifizierungen | DNV, BV |
| UL | ECBT2 |
| c UL | ECBT8 |

Allgemeine Bestellinformationen

| | |
|-------------------------------|---------------|
| EAN-Code 13 | 8015747167680 |
| Klassifizierung ecl@ss | 27440202 |
| Klassifizierung ETIM | EC000437 |

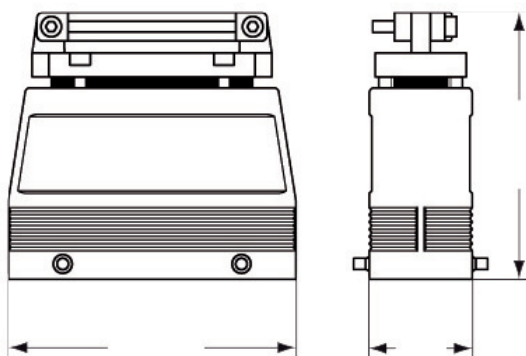
Angaben zur Verpackung

| | |
|---|---------------|
| Gewicht der Unterverpackung | 0,38 kg |
| Beschreibung der Unterverpackung | Pack |
| Unterverpackungsmenge | 1 St. |
| EAN-Code 13 Unterverpackung | 8015747167758 |

Artikelnummer
CAN 24



Zeichnungen aus dem Katalog



Hinweise

Die angegebenen Abmessungen in mm sind nicht verbindlich.
Technische Änderungen bleiben vorbehalten.
