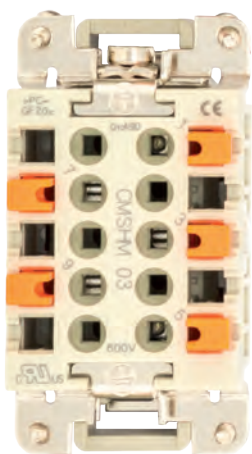


# SQUICH®

Connexion rapide et sans outil  
pour les applications industrielles



# LA TRADITION DE L'INNOVATION DEPUIS 1945

**ILME** conçoit et fabrique des solutions complètes pour les connexions industrielles.

Son siège à Milan et ses filiales dans les principaux pays à forte évolution industrielle, ont permis à **ILME** de s'imposer comme un leader de l'industrie sur les marchés mondiaux.

L'humain est la clef du succès et de la croissance chez **ILME**. Nous partageons une passion pour l'innovation avec responsabilité et engagement.

La société s'engage dans le développement technologique des domaines d'avenir de l'industrie : haute qualité et câblage sécurisé, recherche sur des matériaux innovants, rapidité d'exécution et services compétents, tout en recherchant des économies d'énergie et des mesures de protection de l'environnement.

# SQUICH®

## RACCORDEMENT SANS OUTIL



ILME propose des solutions originales, simples d'installation avec un câblage sûr : un exemple pionnier est la technologie exclusive SQUICH®.

Le câblage sans outil est une innovation qu'ILME met en place sur ses connecteurs. **Insérez le fil et appuyez simplement.**  
C'est aussi simple que ça !



### RAPIDE

#### TEMPS DE CÂBLAGE RÉDUIT

Réduit de 50% le temps de câblage, **appuyez simplement** sur les boutons et le processus d'installation est optimisé et sans erreur.



### SIMPLE

#### AUCUN OUTIL NÉCESSAIRE

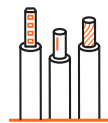
**Appuyez simplement** sur les boutons pour un raccordement intelligent, sans avoir besoin d'outil ni de contrôle de couple.



### SÉCURISÉ

#### RÉSISTE AUX FORTES VIBRATIONS

La technologie SQUICH® résiste aux contraintes mécaniques et aux vibrations des applications **les plus exigeantes.**



### UNIVERSEL

#### POUR TOUS LES CÂBLES

Convient aux câbles **rigides et souples, avec\* ou sans embout**, de section 0,14 mm<sup>2</sup> à 2,5 mm<sup>2</sup>.

\* Câbles souples avec embout jusqu'à 1,5 mm<sup>2</sup>  
/ AWG 16 dans les séries CKSH, CDSH et CSAH.



# LA SÉRIE SQUICH®

## JUST PUSH !

### CKSH



#### Essentiel

Câblage facile dans un espace réduit

Caractéristiques selon EN 61984	10 A 400 V 4kV 3 10 A 690 V 4kV 2
Tension nominale UL/CSA	600 V
Résistance de contact	≤ 3 mΩ
Résistance d'isolement	≥ 10 GΩ
Section des conducteurs	0,14 - 2,5 mm <sup>2</sup> / AWG 26 - 14*
Nombre de cycles	≥ 500
Plage de températures	-40 °C .. +125 °C
Indice d'inflammabilité UL 94	V-0
Certifications	
Pions de détrompage	CR K03 CR K04R CR K04G Système de détrompage spécifique

\* max 1,5 mm<sup>2</sup> / AWG 16 avec embout de câble



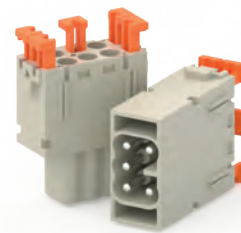
3



4

Nombre de pôles + ⊕

### CX 05 SH



#### Modulaire

Technologie SQUICH® pour inserts modulaires

Caractéristiques selon EN 61984	16 A 400 V 6kV 3 16 A 500 V 6kV 2
Tension nominale UL/CSA	600 V
Résistance de contact	≤ 3 mΩ
Résistance d'isolement	≥ 10 GΩ
Section des conducteurs	0,14 - 2,5 mm <sup>2</sup> / AWG 26 - 14
Nombre de cycles	≥ 500
Plage de températures	-40 °C .. +125 °C
Indice d'inflammabilité UL 94	V-0
Certifications	 ECBT2-ECBT8,  PVVA2

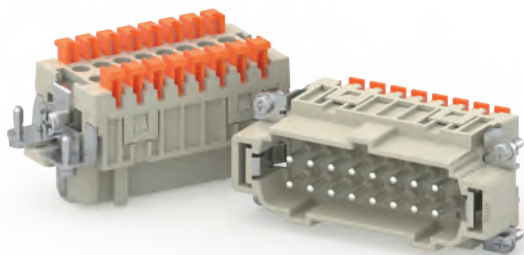
Vidéo de la série MIXO



5

Nombre de pôles

# CSH



## Standard

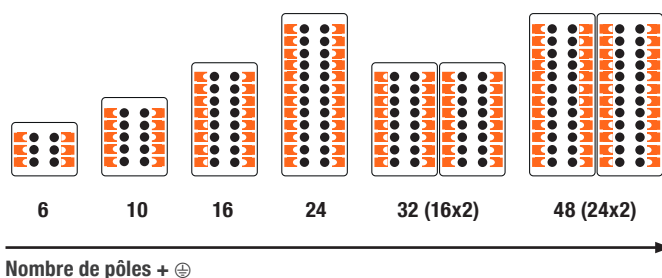
Économisez 50% de temps de câblage

Caractéristiques selon EN 61984	16 A 500 V 6kV 3
	16 A 400 V / 690 V 6kV 2
Tension nominale UL/CSA	600 V
Résistance de contact	≤ 3 mΩ
Résistance d'isolement	≥ 10 GΩ
Section des conducteurs	0,14 - 2,5 mm <sup>2</sup> / AWG 26 - 14
Nombre de cycles	≥ 500
Plage de températures	-40 °C .. +125 °C
Indice d'inflammabilité UL 94	V-0

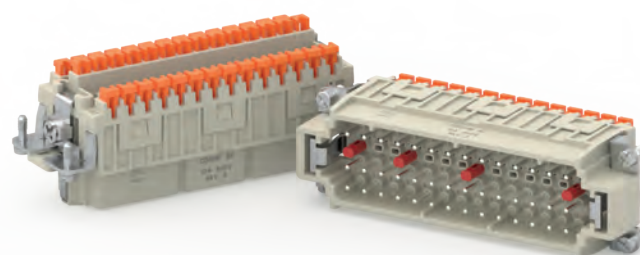
Certifications	ECBT2-ECBT8, PVVA2-PVVA8 

Valables pour la version standard, voir la fiche technique pour les variantes

Variantes	<b>CSHF/M .. S</b> contacts estampés, argentés
	<b>RSHF/M .. HNM</b> grand nombre de cycles, contacts dorés (6, 10, 16, 24 pôles uniquement)



# CDSH



## Haute Densité

70% de contacts supplémentaires dans la taille standard

Caractéristiques selon EN 61984	10 A 400 V 6kV 3
	10 A 400 V / 690 V 6kV 2
Tension nominale UL/CSA	600 V
Résistance de contact	≤ 3 mΩ
Résistance d'isolement	≥ 10 GΩ
Section des conducteurs	0,14 - 2,5 mm <sup>2</sup> / AWG 26 - 14*
Nombre de cycles	≥ 500
Plage de températures	-40 °C .. +125 °C
Indice d'inflammabilité UL 94	V-0

Certifications	
----------------	--

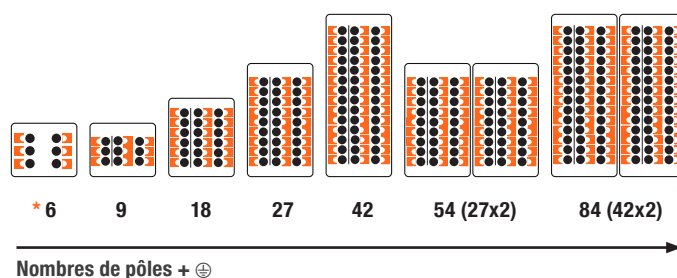
Variante	<b>RDSHF/M .. HNM</b> grand nombre de cycles, contacts dorés (9, 18, 27, 42 pôles uniquement)
----------	--

Barrettes de pontage pour applications basses tensions	10 A 50 V 0,8kV 3	
--	-------------------	--

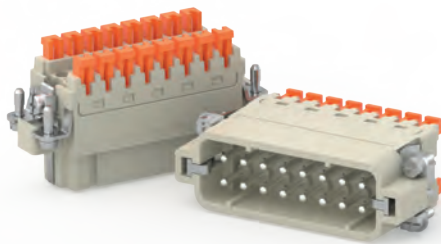
Pions de détrompage	CR CDS	Système de détrompage spécifique
---------------------	--------	----------------------------------

Version spéciale	<b>CDSH 06 NC *</b> avec 3 paires de contacts avec l'élément <b>AutoShort NC</b> sur chaque connecteur femelle
------------------	--

\* max 1,5 mm<sup>2</sup> / AWG 16 avec embout de câble



## CSAH

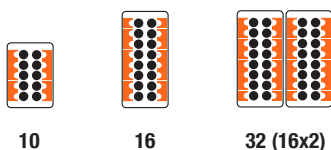


### Compact

Concept SQUICH®  
en version compacte

Caractéristiques selon EN 61984	16 A 250 V 4kV 3 16 A 400 V 4kV 2
Tension nominale UL/CSA	600 V
Résistance de contact	≤ 3 mΩ
Résistance d'isolement	≥ 10 GΩ
Section des conducteurs	0,14 - 2,5 mm <sup>2</sup> / AWG 26 - 14*
Nombre de cycles	≥ 500
Plage de températures	-40 °C .. +125 °C
Indice d'inflammabilité UL 94	V-0
Certifications	

\* max 1,5 mm<sup>2</sup> / AWG 16 avec embout de câble



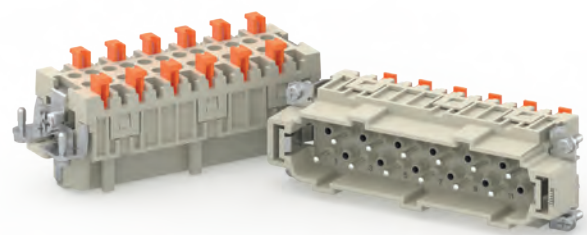
10

16

32 (16x2)

→ Nombres de pôles + ⊕

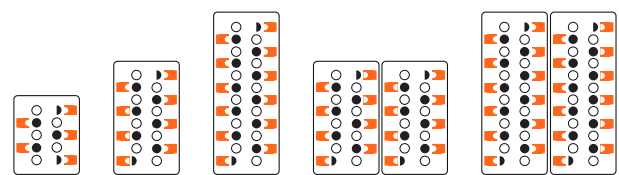
## CMSH



### Haute Tension

Pour des tensions allant jusqu'à 830 V,  
convient à tous les boîtiers

Caractéristiques selon EN 61984	16 A 830 V 8kV 3 16 A 1000 V 8kV 2 16 A 720 V / 1250 V 8kV 2
Contacts auxiliaires	16 A 500 V 6kV 3
Tension nominale UL/CSA	600 V
Résistance de contact	≤ 3 mΩ
Résistance d'isolement	≥ 10 GΩ
Section des conducteurs	0,14 - 2,5 mm <sup>2</sup> / AWG 26 - 14
Nombre de cycles	≥ 500
Plage de températures	-40 °C .. +125 °C
Indice d'inflammabilité UL 94	V-0
Certifications	



3+2

6+2

10+2

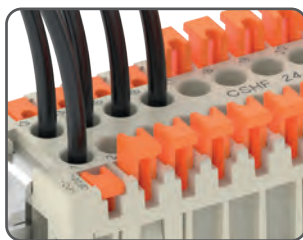
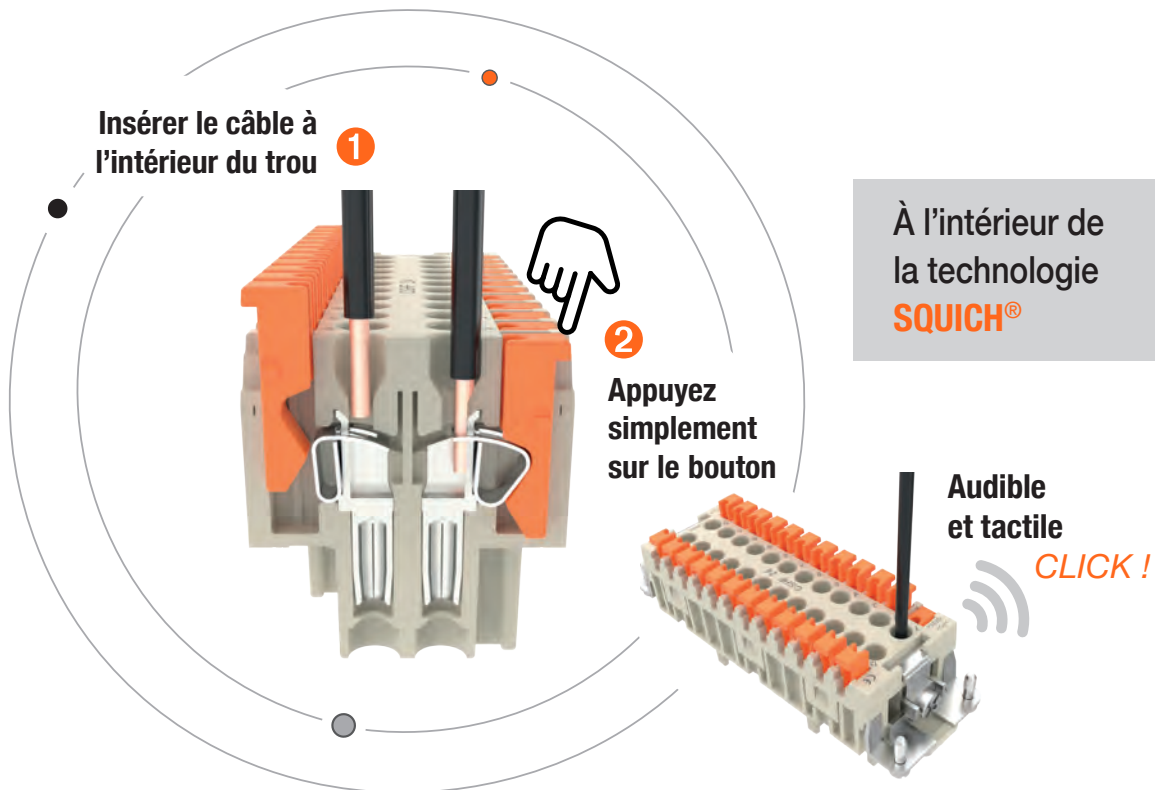
12 (6x2)+4

20 (10x2)+4

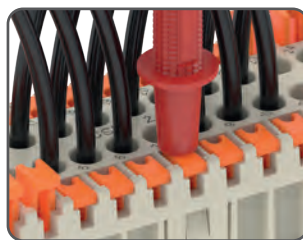
→ Nombre de pôles + aux + ⊕

## SQUICH®

Technologie à lame de pression pour une fiabilité et une résistance aux vibrations en toutes circonstances



**Identification rapide** des fils câblés ou non.



**Accès simple des appareils de mesure** sur les boutons, même avec un connecteur monté.

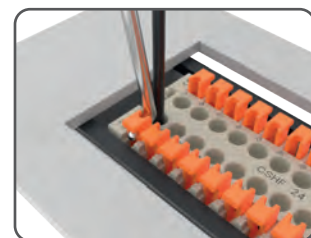
### SQUICH® outil de réouverture



L'outil CSHER permet l'ouverture des bornes d'un insert SQUICH® lorsqu'il est monté dans une embase encastrée, sans démonter le connecteur.

Ne convient pas pour les CKSH et CX 05 SH, dont la réouverture doit être effectuée avec un tournevis plat.

### CSHER





**Headquarters**

**ILME S.p.A.**

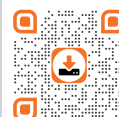
Via M.A. Colonna, 9  
20149 Milano, Italy

**France**

**ILME FRANCE S.A.R.L.**

431 rue Roland Garros  
Parc d'Activités de l'Aéroport  
42160 Andrézieux-Bouthéon  
T +33 (0)4 77 36 23 36  
ilme-france@ilme.fr

[www.ilme.fr](http://www.ilme.fr)



Catalogues

**XDF SH 323**