

免工具 连接器

简单、快捷、安全
接线

拥有多年创新传统 始于1945

ILME在工业连接领域, 提供完整的设计、制造解决方案。

公司总部位于米兰, 子公司主要分布在推动自动化发展进程的关键地区。

ILME 在世界主要工业市场中居于领先地位。

员工对于**ILME**的成长与成功是至关重要的, 他们分享创新的激情, 赋予最大程度的责任感和参与度。

公司致力于在对他所服务的行业未来影响最大的领域开发技术, 包括: 安全和高质量的接线, 研究最合适的材料, 快速的交货时间和随时响应的服务, 同时努力实现节能环保。

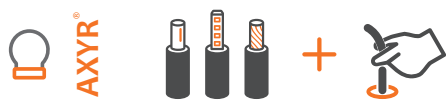
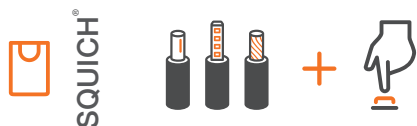
ILME 免工具接线 技术概述

当涉及到连接器的组装, 连接和安装时, 简单快速的接线技术对操作人员和整体工艺性能都非常有益。

通过最大限度地降低错误风险, 减少构建每个连接所需的时间, 生产和维护成本显著降低, 从而在更短的时间内准备好更完整的连接器。

免工具接线是ILME提供的一种标准操作, 只需插入导线, 扣下按键即可。不需要特定的工具或技能。就是这么简单!

史无前例的快速且可靠的连接!



关键特性



快速

节省接线时间



简便

无需特殊专业技能, 更无需特殊接线工具



安全

可承受最苛刻的机械应力和振动



可兼容性

可适用于带端子或不带端子导线, 以及单股硬度导线

ILME专注于易于安装和安全接线的研发活动在 SQUICH®技术中得到了开创性的例子。

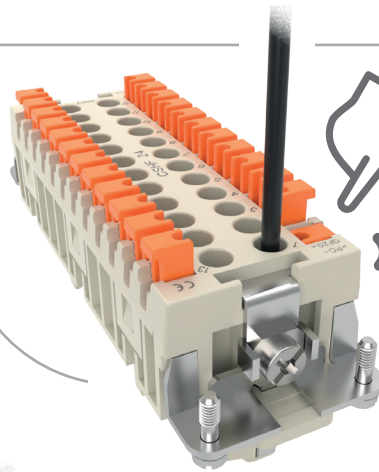
SQUICH®基于用户熟知且成熟的弹片技术, 只需按下按钮即可实现无工具连接, 同时具有传统弹片连接的所有优点, 例如耐温度变化, 冲击和振动。

兼容带端子或不带端子导线, 以及单股硬度导线, 任何应用都受益于安全可靠的电气连接。



观看
我们的视频

把导线插入到接线孔

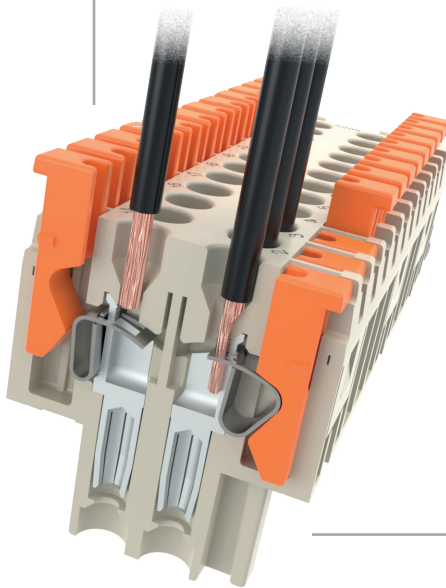


咔嚓!

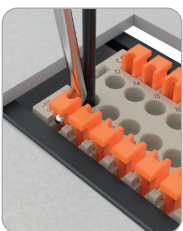
只需按下致动按钮



弹簧夹安全固定住导线



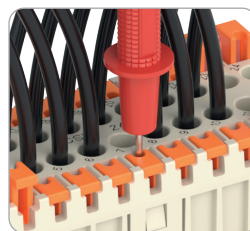
重新打开



CSHES可以直接从SQUICH®连接器上拆卸连接, 而无需从嵌入式安装底座中拆卸连接器。

不适用于CKSH 和 CX 05 SH两个系列连接器, 这些连接器只需用一字螺丝刀即可完成重新打开连接的操作。

探针插槽



即使安装了连接器, 也可通过按钮上的探测槽便于测量设备。

16 A 连接器产品系列

带端子或不带端子导线的线径范围: 0.14 - 2.5 mm² / AWG 26 - AWG 14

⊙ 可用于双插芯尺寸

CSH

经典系列

额定参数
16 A 500 V 6 kV 3
16 A 400/690 V 6 kV 2

	CSH 06	CSH 10	CSH 16	CSH 24
针数	6 + ⊕	10 + ⊕	16 + ⊕	24 + ⊕
尺寸	44.27	57.27	77.27	104.27

不同系列

RSH HNM系列带有镀金插针
JSH S 镀锡卷式插针



CX 05 SH

MIXO 模块化版本

针数 5
尺寸 单模块

额定参数
16 A 400 V 6 kV 3
16 A 500 V 6 kV 2



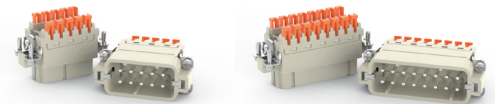
CSAH

纤薄尺寸

额定参数
16 A 250 V 4 kV 3
16 A 400 V 4 kV 2

最大线径1.5 mm² / AWG 16
带预绝缘标准导线

	CSAH 10	CSAH 16
针数	10 + ⊕	16 + ⊕
尺寸	49.16	66.16



CMSH

高电压

额定参数
16 A 830 V 8 kV 3
16 A 1000 V 8 kV 2
16 A 720/1250 V 8 kV 2

辅助插针额定参数
16 A 500 V 6 kV 3

	CMSH 03	CMSH 06	CMSH 10
针数	3 + 2 + ⊕	6 + 2 + ⊕	10 + 2 + ⊕
尺寸	57.27	77.27	104.27



10 A 电流连接器产品范围

未带端子导线线径范围: 0.14 - 2.5 mm² / AWG 26 - AWG 14

带端子导线线径范围: 0.14 - 1.5 mm² / AWG 26 - AWG 16

CDSH

高密度产品系列

额定参数
10 A 400 V 6 kV 3
10 A 400/690 V 6 kV 2

	CDSH 09	CDSH 18	CDSH 27	CDSH 42
针数	9 + ⊕	18 + ⊕	27 + ⊕	42 + ⊕
尺寸	44.27	57.27	77.27	104.27

编码针系统 可选件

CR K03 用于 CDSH

不同系列

RDSH HNM系列带有镀金插针

CDSH 06 NC
插芯特点是在母插芯中有3对
自动短路常闭点

附件

用于低电压应用的CDSH
系列连接器的平行短接片

额定参数
10 A 50 V 0,8 kV 3



CKSH

紧凑型尺寸

额定参数
10 A 400 V 4 kV 3
10 A 690 V 4 kV 2

	CKSH 03	CKSH 04
针数	3 + ⊕	4 + ⊕
尺寸	21.21	21.21

编码针系统 可选件

CR K03 用于 CKSH 03
 CR K04R 用于 CKSH 04
CR K04G



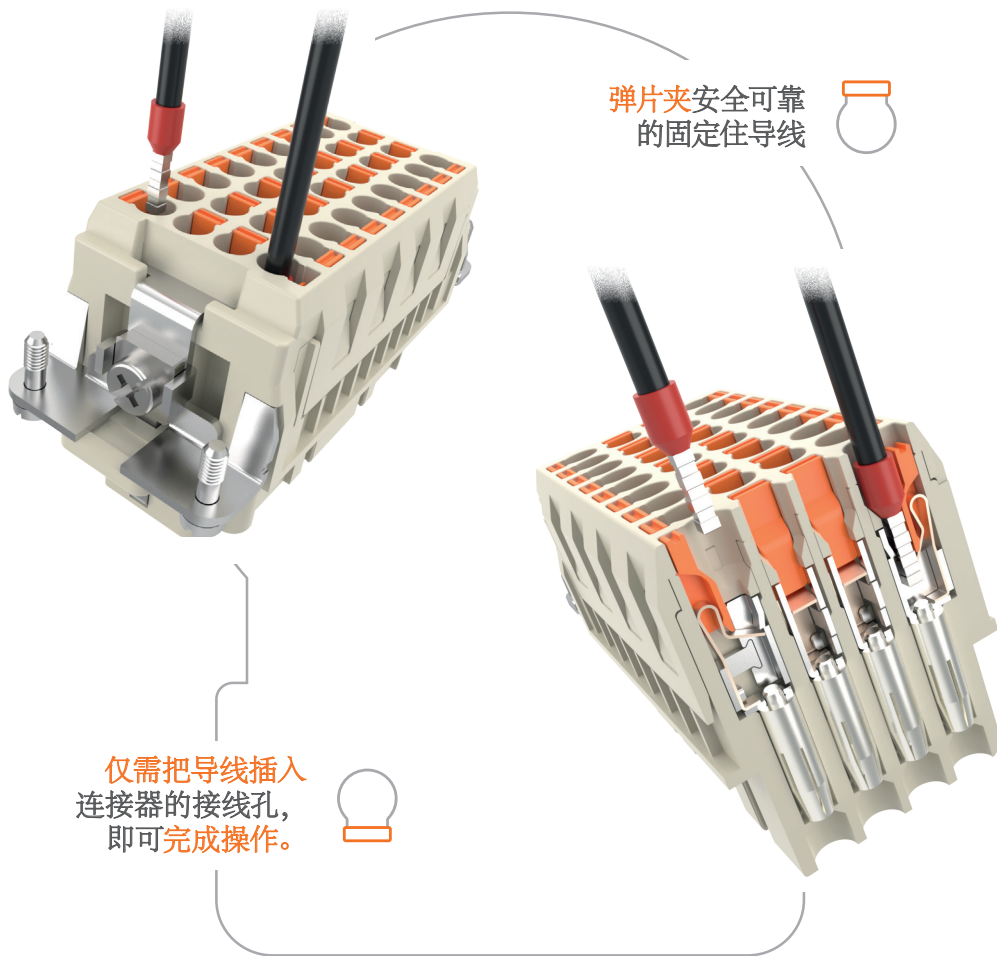
AXYR® 是一种ILME开发的新型快速连接技术,可优化工作时间和方法,使各行业更有效地实现其自动化目标。

一种**非常紧凑的推入式弹片连接器**,和高密度的压接连接器一样,因此保证了等效的电气性能。

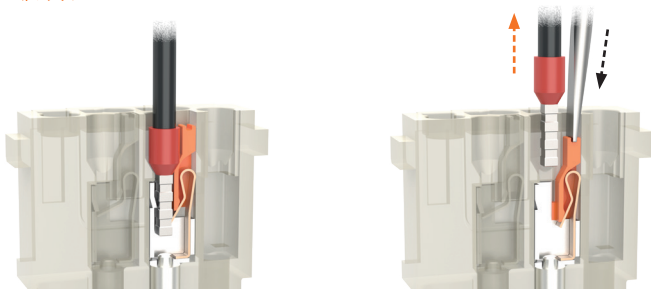
轴式接线是一种方案,它概括了该技术的优点,因为它可以**直接实现无工具接线**。操作只需要一个简单的步骤:插入导线。



观看
我们的视频



重新打开



附件

编码针系统
可选件



CRQ 08E

用于CQEY和CQY 08E系列连接器的编码针最高可达6种不同的配置



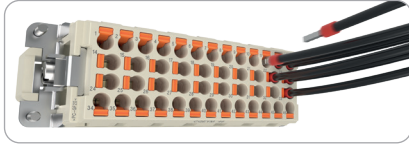
16 A 连接器产品系列

带端子导线线径范围: 0.25 - 2.5 mm² / AWG 24 - AWG 14
未带端子导线线径范围: 0.25 - 4.0 mm² / AWG 24 - AWG 12
⊗ 可用于双插芯尺寸

QCEY

高密度产品系列

额定参数
16 A 500 V 6 kV 3
16 A 830 V 8 kV 2



编码针系统
可选项

对于QCEY系列连接器需要使用CR Q08E型号编码针:

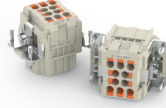


- 10芯和18芯连接器可使用3个编码针
- 32、46、64、92针连接器可使用4个编码针

QCEY 10

针数 10 + ⊕

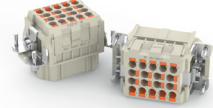
尺寸 44.27



QCEY 18

针数 18 + ⊕

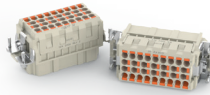
尺寸 57.27



QCEY 32

针数 32 + ⊕

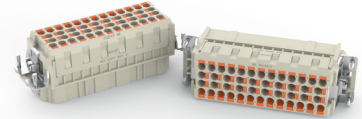
尺寸 77.27



QCEY 46

针数 46 + ⊕

尺寸 104.27

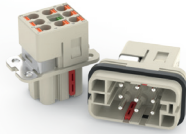


CQY 08E

带有一体式PE接地片的紧凑型尺寸

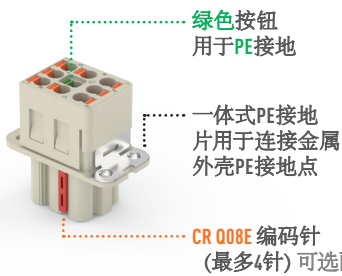
针数 8 + ⊕

尺寸 32.13



额定参数 16 A 500 V 6 kV 3
16 A 400/690 V 8 kV 2

性能特点



CX 06 CY

MIXO 模块化版本

针数 6

尺寸 单模块



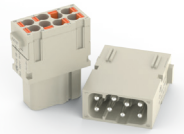
额定参数 16 A 500 V 6 kV 3

CX 08 CY

MIXO 模块化版本

针数 8

尺寸 单模块



额定参数 16 A 400 V 6 kV 3

CQY 05

紧凑型尺寸

针数 5 + ⊕

尺寸 21.21



额定参数 16 A 230/400 V 4 kV 3

10 A 电流连接器产品范围

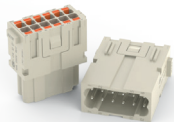
带端子导线线径范围: 0.14 - 1.5 mm² / AWG 26 - AWG 16
未带端子导线线径范围: 0.14 - 2.5 mm² / AWG 26 - AWG 14

CX 12 DY

MIXO 模块化版本

针数 12

尺寸 单模块



额定参数 10 A 250 V 4 kV 3

CDY 07

紧凑型尺寸

针数 7 + ⊕

尺寸 21.21



额定参数 10 A 250 V 4 kV 3
10 A 230/400 V 4kV 2

CDY 08

紧凑型尺寸

针数 8

尺寸 21.21



额定参数 10 A 50 V_{AC} / 120 V_{DC} 0,8 kV 3



总公司

ILME S.p.A.

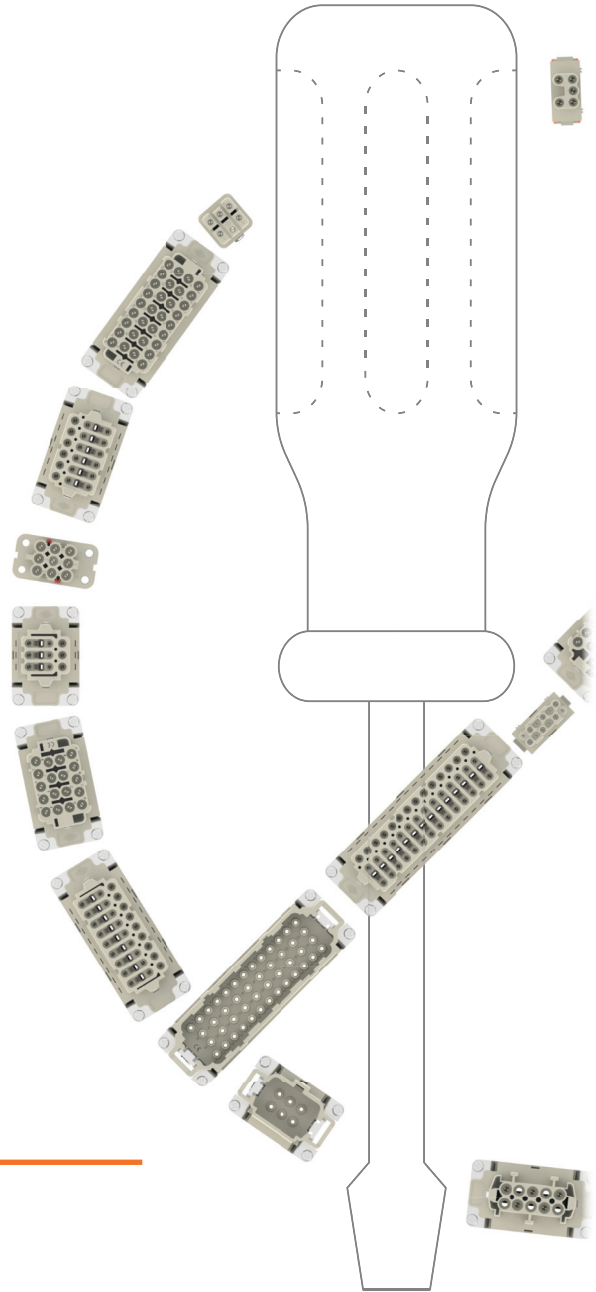
Via M.A. Colonna, 9
20149 米兰, 意大利
info@ilme.com

中国分公司

ILME CHINA CO., LTD.

上海市闵行区新骏环路188号3号楼101
室-201114
电话: +86 (0)21 62489961
info@ilmechina.com

www.ilme.com



 Catalogues	XDC TLS 324  8 1015747 10055861
---	---