

# SQUICH® - KONNEKTOREN TIL ALLE

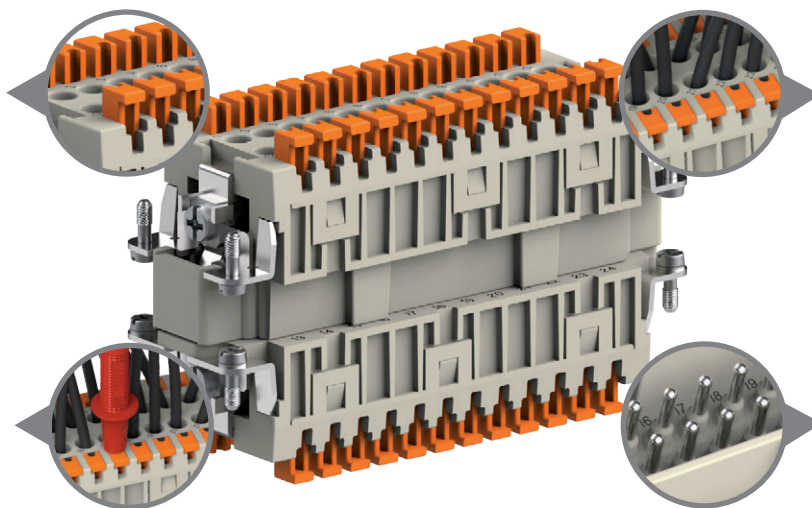
Hovedformålet med **ILMEs** forsknings- og udviklingsaktiviteter er høj kvalitet, nem installation og sikker ledningsføring, hvilket for eksempel ses i den innovative **SQUICH®**-teknologi.

Ledningsføring uden værktøjer er den "nye standard" funktionsmåde, som ILME ønsker, at konnektorerne skal have.

**Indsæt ledningen, og just push.**

Indsatserne leveres med de patenterede aktuator-knapper i hævet tilstand.

Knapperne har en perforeret form, kontrolpunktet for måleapparater.



Knapperne forsvinder helt, når de er trykket ned.

SQUICH®-indsatserne er 100% kompatible med produkter på markedet.

**SÅ ENKELT ER DET!**

# EGENSKABER MED FOKUS PÅ



## HURTIG

REDUCERET  
TILSLUTNINGSTID

Spar op til  
50% i tilslutningstid.  
**Just push** på knapperne,  
og installationsprocessen  
optimeres og er  
praktisk talt fejlfri.



## NEM

INTET BEHOV FOR  
TILSLUTNINGSVÆRKTØJER

**Just push**  
på knapperne, og få  
en smart tilslutning  
uden behov for specielle  
skruetrækkere og kontrol  
af drejningsmoment.



## UNIVERSEL

EGNET TIL  
ENHVER LEDNING

Egnet til fleksible  
og solide ledninger med  
eller uden terminalrør,  
med et tværsnit  
på mellem  
0,14 mm<sup>2</sup> og 2,5 mm<sup>2</sup>.



## SIKKER

VIBRATIONS  
SIKKER

SQUICH®-teknologien  
kan klare mekaniske  
belastninger og  
vibrationer fra selv  
de mest krævende  
anvendelser.



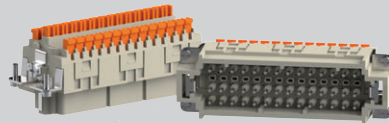


Just push h

# SQUICH®-serien



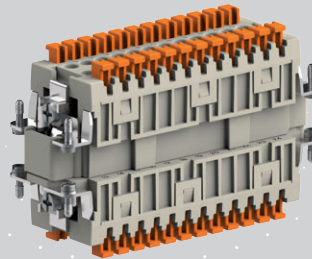
## Den nye tids ledningsføring



### CDSH

høj densitet  
10A - 400V

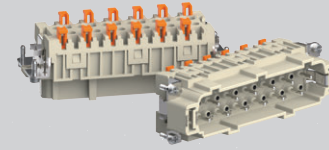
9 - 18 - 27 - 42 - 54 - 84 poler



### CSH

den originale  
16A - 500V

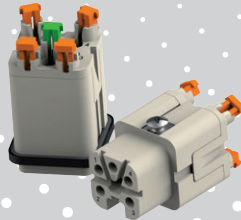
6 - 10 - 16 - 24 - 32 - 48 poler



### CMSH

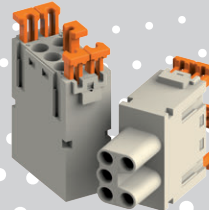
høj spænding  
16A - 830V

3 - 6 - 12 - 20 poler



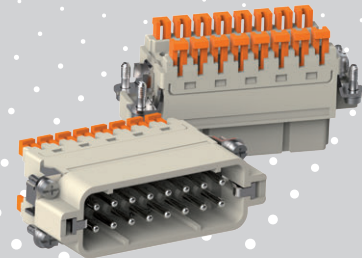
### CKSH

kompakt størrelse  
10A - 400V  
3 - 4 poler



### CX 05 SH

modulær version  
16A - 400V  
5 poler



### CSAH

slank størrelse  
16A - 250V  
10 - 16 - 32 poler